



ルーフクーリング用スプレーノズル

# ストリームジェットノズル & 専用コントローラー

屋根への打ち水で屋内への伝熱を削減  
屋内の冷房負荷を軽減し節電効果大!

## ■ 特長

- 複数の直進流を放射状に散水します。
- 全円周タイプと半円周タイプを組み合わせることにより、屋根の形状に応じた無駄のないレイアウトが可能です。
- スプレー停止時はコアによってノズル内部がシールされ、異物の流入を防ぎます。
- 専用コントローラーによる間欠制御で効率的な散水の設定が可能です。
- コントローラーは樹脂製の防塵・防水BOX。ストレーナー、圧力調整弁付きです。
- 1分単位でON/OFF設定が可能な24時間タイマーを使用。簡単操作でご使用条件に合わせた運転を設定できます。
- 自動運転と手動運転の切り替えや運転開始時間、終了時間の調整も容易に行えます。



## 仕様

### ストリームジェットノズル

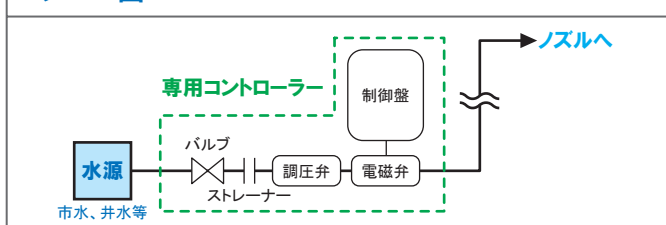
タイプ	全円周タイプ	半円周タイプ
型番	7421-1/2T-1210	7421-1/2T-610
クランプ接続※	1/2" パイプまたは 20 ~ 22mm チューブ	
材質	ノズル	しんちゅう
	クランプ	しんちゅう、亜鉛メッキ鋼
	ガスケット	BUNA-N

### 専用コントローラー

型番	CP-SYRC00001-00
外形寸法	W510×H500×D190mm (配管部含む)
質量	約8kg
電源 / 電力	AC100V (50Hz/60Hz) / 消費電力 20W 以下
接続 (液)	Rc1/2

※ ねじ接続タイプもございます。

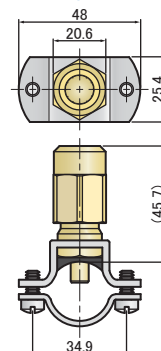
## フロー図



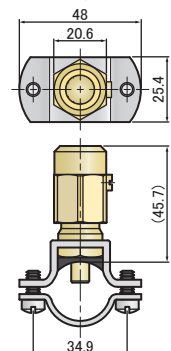
専用コントローラー

## 寸法図

7421-1/2T-1210



7421-1/2T-610

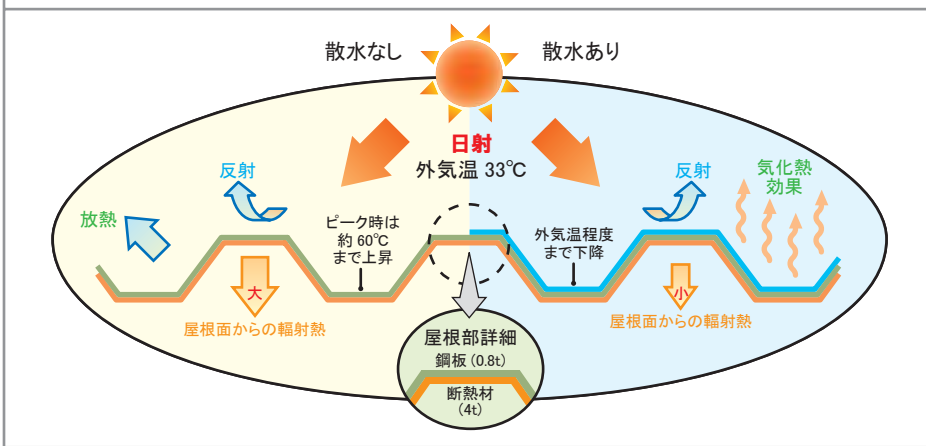


性能 (ノズル1個当たり)

圧力 [MPa]	各圧力 (MPa) における流量 (L/min)※							
	0.06	0.07	0.1	0.14	0.2	0.3	0.4	0.55
7421-1/2T-1210	0.6	0.7	0.8	0.9	1.2	1.4	1.7	1.9
7421-1/2T-610	0.3	0.3	0.4	0.5	0.6	0.7	0.8	1.0
各圧力範囲における スプレーカバー範囲 (直径)	約 3.5 m	約 4 m	約 5 m	約 6 m	約 7 m	約 8.5 m	約 10 m	約 11 m

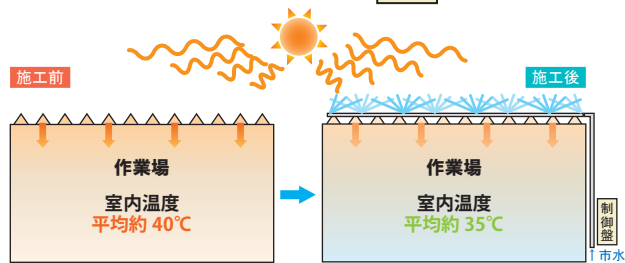
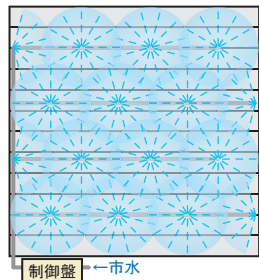
※ 推奨圧力範囲：0.15～0.2MPa、流量は参考値

鋼板製折板屋根における輻射熱 (イメージ)



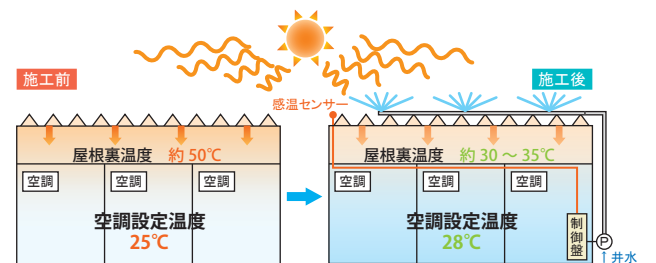
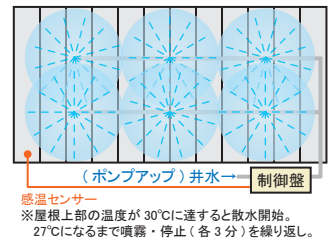
導入事例① 非空調エリアの環境改善

目的：作業場内の室温抑制  
 屋根形状：折板屋根 (12m×12m)  
 使用方法：7月～9月  
 晴天時の日中 11～16時  
 5分間散水→5分間停止  
 による間欠制御  
 使用ノズル：全円周タイプ×12個  
 半円周タイプ×4個  
 散水圧力：0.1MPa



導入事例② 空調負荷の軽減

目的：屋根裏温度の上昇抑制  
 室内空調の消費電力削減  
 屋根形状：折板屋根 (10m×5m)  
 使用方法：7月～9月の日中  
 感温センサーとの連動  
 による間欠噴霧 (※)  
 使用ノズル：全円周タイプ×6個  
 散水圧力：0.15MPa



※製品の外觀、仕様は予告なく変更する場合があります。



Spraying Systems Co., Japan

Experts in Spray Technology

www.spray.co.jp

スプレーイング システムズ ジャパン合同会社

本社：東京都品川区東五反田5-10-25(齊征池田山ビル) TEL 03(3445)6031 FAX 03(3444)5688

東京営業所：TEL 03(3449)6061 仙台営業所：TEL 022(746)9830 静岡営業所：TEL 0545(51)5671

名古屋営業所：TEL 052(910)8281 北陸営業所：TEL 0761(43)0310 大阪営業所：TEL 06(6784)2700

広島営業所：TEL 082(511)6560 九州営業所：TEL 092(627)1715

TeeJetグループ：TEL 03(3449)6061 八日市場工場：TEL 0479(73)3157



八日市場工場 認証取得



Spray Nozzles



Spray Control



Spray Analysis



Spray Fabrication