



Spraying Systems Co.®
Experts in Spray Technology

SPRAYDRY® 노즐

귀하의 성능 요구사항에 부응하기 위해
- 광범위한 스타일, 크기와 옵션으로 선택





THE BROADEST RANGE OF SPRAYDRY® NOZZLES AVAILABLE

Spraying Systems Co.만이 이러한 광범위한 제품 옵션을 제공한다. 여러 다른 노즐 스타일 - 스윙챔버 (swirlchamber), 코어와 월챔버 (whirlchamber) 디자인 - 로부터 선택 가능하다. 각 스타일은 귀하가 필요로 하는 정확한 입자 크기를 보증하기 위해 다양한 구성 옵션과 수백 가지의 교체 가능한 구성품을 보유한다.

우리의 모든 SprayDry 노즐은 다음을 위해 설계되었다:

- 사용 수명 연장
- 유지보수 시간 감소
- 막힘 감소

또한, 우리는 다음을 제공한다:

- 경쟁력 있는 가격 & 빠른 납기
- 전세계 80여개 이상의 영업 오피스를 통한 뛰어난 기술 지원
- 노즐 성능을 문서화하고 공정 문제를 해결하기 위한 컴퓨터 유체 역학 (CFD) 모델링
- 입자 크기 문서화를 위한 입자경 테스트

SPRAYING SYSTEMS CO. - 스프레이 건조 분야의 선구자

1937: Spraying Systems Co.이 설립되고 스프레이 건조용 첫 번째 상업용 노즐 라인 개발

1940s: Spraying Systems Co.이 SprayDry라는 용어를 구축

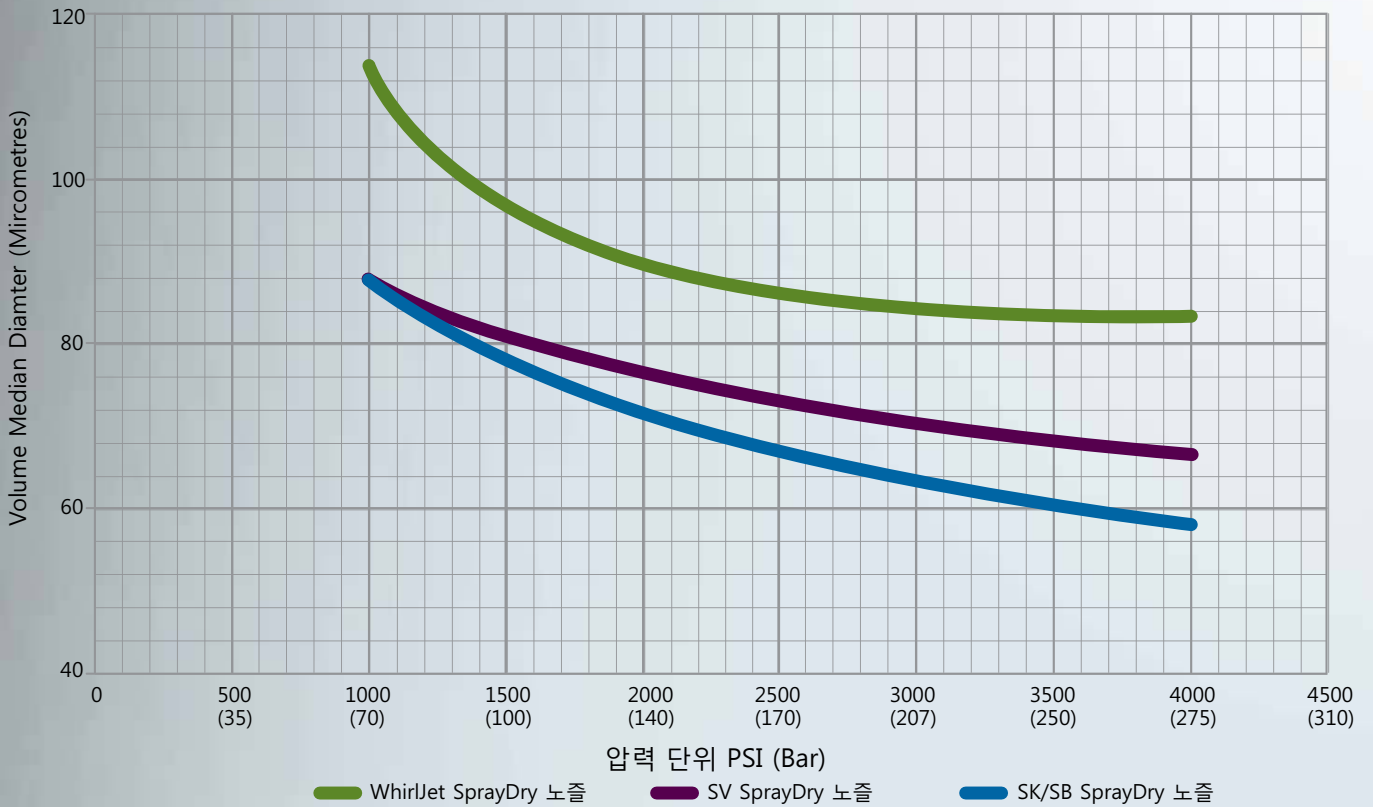
1951: SprayDry가 회사 상표로 등록



빠른 참조 가이드

		노즐 타입	70 bar 에서의 용량 l/hr (1000 psig gph)	중공원형 패턴: 스프레이 각도 범위	성능 데이터	사 양
	SV SprayDry® 노즐	 와류실 (Swirlchamber) 및 오리피스 디자인	61 ~ 3785 (16 ~ 1000)	60° ~ 90°	9-12 페이지	13 페이지
	SK SprayDry 노즐	 기다란 홈이 있는 코어 및 오리피스 인서트 디자인	15 ~ 572 (3.9 ~ 151)	45° ~ 90°	14-17 페이지	18 페이지
	SB SprayDry 노즐	 기다란 홈이 있는 코어 및 오리피스 인서트 디자인	208 ~ 2158 (55 ~ 570)	34° ~ 109°	19-22 페이지	23 페이지
	WhirlJet® SprayDry 노즐	 와류실 (Whirlchamber) 및 오리피스 인서트 디자인	198 ~ 5110 (51 ~ 1350)	19° ~ 104°	24-28 페이지	29-30 페이지

입자경 비교 : SV, SK/SB, WHIRLJET SPRAYDRY 노즐



*70°F (21°C)에서 물을 스프레이. WC1과 WI1 장착 WhirlJet 104; SVS4와 SVI062 장착 SV; SBBY27과 SIBY53 장착 SB의 다양한 압력에서의 Dv0.5를 나타냄.



더 나은 성능, 더 빠른 납기와 더 좋은 가격



특징 및 장점

• **단일체(One-piece) 와류실(swirlchamber) 디자인**

• **더 긴 수명** - 와류실(swirlchamber)과 오리피스는 뛰어난 내마모성의 특별한 텅스텐 카바이드 재질로 제작되었다.

• **감소된 유지보수 시간** - SV 노즐은 성능을 위해 정밀 가공되었지만 편리한 사용을 위해 디자인 되었다. 몇 분 내에 노즐 조립과 분리가 가능하다. 모든 부품은 신속, 간편한 취급을 위해 캡 안에 안전하게 유지된다. 또한, 690 bar (10,000 psi) 까지 사용이 가능한 손-조임 디자인은 특별한 도구의 필요성을 없앤다. 유지보수를 위한 생산중단 시간이 최소화되어 건조기가 작업에 빠르게 복귀될 수 있다.

• **보다 다목적** - 우리 노즐은 더 높은 표준 압력 - 690 bar (10,000 psi)의 등급을 지닌다.

• **막힘 감소** - 큰 최대 이물 통과경(maximum free passage)은 유지보수간 생산 가동 연장을 돕는다.

• **편리한 전환** - SV SprayDry 노즐은 경쟁사 노즐과 직접 교체가 가능하다. 경쟁사 노즐과 유사한 성능을 제공한다.

- 자세한 사항은 스프레이시스템에 문의 요망

• **빠른 납기** - 우리의 SV 노즐은 쉽게 이용 가능하며 몇 주가 아닌 단 며칠 내로 납품 가능하다.

• **경쟁력있는 가격** - 견적을 통해 귀하가 얼마나 절약할 수 있는지를 확인할 수 있다.

SV SprayDry 노즐 성능 데이터: 9-12 페이지

SV SprayDry 노즐 사양: 13 페이지

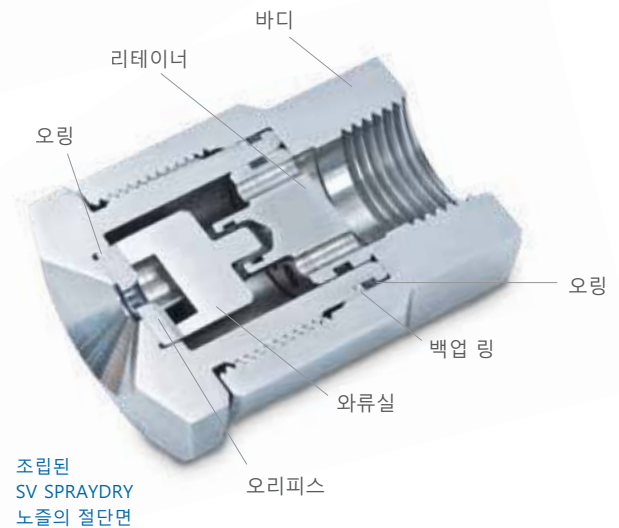
교체 가능한 와류실(SWHIRLCHAMBER) 및 오리피스 조합



SV SPRAYDRY 노즐

700여개 이상의 와류실(swirlchamber)/오리피스 조합
70 bar에서 59.7 ~ 3692 lph의 유량 범위 (1000 psi에서 15.6 ~ 968 gph)*
55° ~ 90° 범위의 스프레이 각도
대용량 오리피스와 와류실(shwirlchamber) 조합의 사용은 저압에서의 작업을 가능하게 하고 노즐 및 펌프 마모를 최소화 할 수 있다.

*값은 실험실 설정에서 21°C (70°F)의 물을 스프레이한 것에 기초한다.



조립된 SV SPRAYDRY 노즐의 절단면

일반적인 어플리케이션



제약



우유



기능 식품

유장 (Whey)
향료
기타 음료





막힘 방지, 편리한 유지보수 및 완벽한 입자 크기 제어



특징 및 장점

- **더 좁은 입자경 분포** - SK와 SB 노즐은 매우 균일한 입자경 분포를 제공한다. 입자경은 노즐의 용량과 압력을 조절하여 미세-조정이 가능하다.
- **내구성 있는 구조** - 바디와 캡은 303 스테인리스 스틸이며 오리피스와 코어는 M- 또는 Y-타입의 텅스텐 카바이드로 이용 가능하다. M-타입 카바이드는 더 큰 내마모성을 제공하며 부식성 및 고압 어플리케이션에 추천된다. 요청에 따라 다른 재질로도 이용 가능하다.
- **최대 이물 통과경 Maximum Free Passage (MFP)**
- 확장된 이물 통과경은 막힘을 최소화하며 생산 시간을 증가시킨다. 모든 MFP 코어는 단일 슬롯 디자인과 비교하여 보다 균일한 부피 밀도를 산출하는 최소 2개 슬롯을 지닌다. MFP 디자인은 또한 압력 손실을 최소화한다.
- **수염현상 방지 (Anti-bearding) 특징** - 노즐을 감소시키며 오염과 열점에 대한 우려를 없앤다.

SK SprayDry 노즐 성능 데이터: 14-17 페이지

SB SprayDry 노즐 성능 데이터: 19-22 페이지

SK SprayDry 노즐 사양: 18 페이지

SB SprayDry 노즐 사양: 23 페이지

세 가지 버전으로 이용 가능

SKH-MFP와 SBH-MFP 버전

- 최대 이물 통과경 (MFP) 특징
- 수염현상 방지 (Anti-bearding) 특징
- 450 bar (7000 psi)까지의 손-조임은 도구의 필요 없이 유지보수를 단순화한다.
- 통합 체크 밸브 바디는 타워 안으로 액체가 빠지는 것을 방지한다.
- 위생적인 특징으로 자기-배수 외관 표면, 깔끔한 마감과 날카로운 모서리가 없는 얇은 육각 또는 2각을 포함한다.

SK-MFP와 SB-MFP 버전

- 확장된 이물 통과경

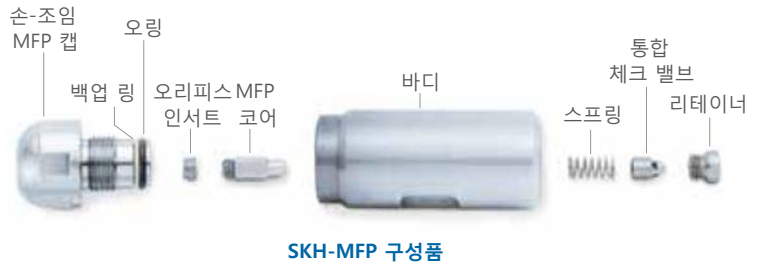
SK와 SB 버전

- 표준 특징만 포함

교체 가능한 오리피스 인서트/코어 조합

SK 시리즈 버전

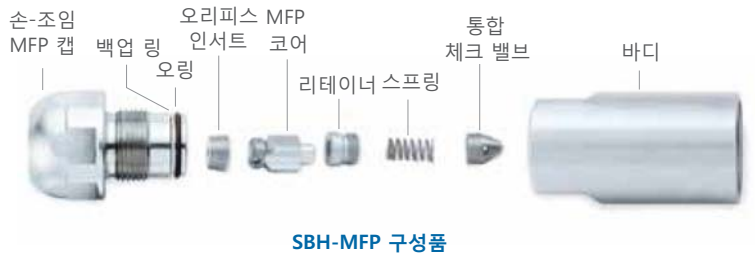
145개의 교체 가능한 오리피스 인서트/코어 조합이 특징
70 bar에서 14.9 ~ 576 l/hr의 용량 크기 (1000 psi에서 3.9 ~ 151 gph)*
45° ~ 90°의 스프레이 각도
노즐과 펌프 마모를 최소화하기 위해 더 낮은 압력에서 더 큰 용량의 오리피스 인서트/코어 조합이 사용될 수 있다.
최대 압력은 450 bar (7000 spi)



*값은 실험실 조건의 21°C (70°F)에서 물을 스프레이한 것에 기초한다.

SB 시리즈 버전

120개의 교체 가능한 오리피스 인서트/코어 조합이 특징
70 bar에서 210 ~ 2170 l/hr의 용량 크기 (1000 psi에서 55 ~ 570 gph)*
34° ~ 109°의 스프레이 각도
노즐과 펌프 마모를 최소화하기 위해 더 낮은 압력에서 더 큰 용량의 오리피스 인서트/코어 조합이 사용될 수 있다.
최대 압력은 450 bar (7000 psi)
코어는 컵 탑 (cup top) 또는 장기-사용 플랫 탑 (longer-wearing flat top) 디자인으로 이용 가능



*값은 실험실 조건의 21°C (70°F)에서 물을 스프레이한 것에 기초한다.

일반적인 어플리케이션



유제품



식품 가공



화학 처리

생화학 처리
제약 처리



균일한 분포는 고용량 작업에서 일관된 입자 크기를 보증한다.



특징 및 장점

- 더 큰 오리피스는 큰 입자를 산출 - 독특한 와류실 (whirlchamber) 디자인은 WhirlJet® SprayDry 노즐로 부터 최적의 성능을 보증한다. 교체가 가능한 오리피스 인서트와 와류실 (whirlchamber)은 귀하의 어플리케이션 요구사항을 만족시키는 노즐을 선택하는 것을 보증한다. 또한 최소한의 제품 낭비로 균일한 입자 분포와 일관된 입자 크기를 기대할 수 있다.
- 내구성 있는 구조 - 바디는 텅스텐 카바이드 와류실 (whirlchamber)이 장착된 303 스테인리스 스틸이다. 오리피스 인서트는 카바이드 재질이다. 와류실과 오리피스는 요청에 따라 다른 재질로 이용 가능하다.
- 스프레이 각도 - 70 bar (1000 psi)에서 19° ~ 104°

교체 가능한 오리피스 및 와류실 (WHIRLCHAMBER) 조합

AA104



SSTC



두 가지 버전과 와류실 (WHIRLCHAMBER) 스타일 선택

AA104 노즐

AA104 노즐은 340 bar (5000 psi)까지의 고압 어플리케이션 용이며 오리피스 인서트에 와류실 (whirlchamber)을 확실히 고정하기 위해 스테인리스 스틸 잠금 스크류를 사용한다. 용량은 11,340 l/h (3019 gph)*까지의 크기이다. *같은 실험실 조건의 21°C (70°F)에서 물을 스프레이하는 것에 기초한다.

SSTC 노즐

SSTC 노즐은 70 bar (1000 psi)까지의 압력에서 사용될 수 있으며 빠른 조립을 위해 설계되었다. 오리피스 인서트에 와류실 (whirlchamber)을 고정하기 위해 스테인리스 스프링이 사용된다. 용량은 70 bar에서 195 ~ 5140 l/h (1000 psi에서 51 ~ 1350 gph) 크기이다.

평면-저부 와류실 (WHIRLCHAMBER)

평면-저부는 막힘과 생산 중단 시간을 최소화하기 위한 큰 통과경이 특징이다



경사-저부 와류실 (WHIRLCHAMBER)

경사-저부는 연장된 수명을 위해 와류실 (whirlchamber)에서 유체 소용돌이의 드릴링 효과 (drilling effect)를 감소시켜 와류실 (whirlchamber) 바닥의 침식을 최소화한다.



WhirlJet SprayDry 노즐 성능 데이터: 24-28 페이지

WhirlJet SprayDry 노즐 사양: 29-30 페이지

SV SPRAYDRY® 노즐 성능 데이터

Swirl Chamber 번호	오리피스		스프레이 각도 (°)*	물 용량 - 시간 당 갤론 (시간 당 리터)**										
	오리피스 크기	오리피스 직경 인치 (mm)		번호	200 psi (15 bar)	500 psi (35 bar)	1000 psi (70 bar)	1500 psi (100 bar)	2000 psi (150 bar)	3000 psi (250 bar)	4000 psi (350 bar)	5000 psi (400 bar)	7000 psi (450 bar)	8000 psi (550 bar)
1	029	0.029 (0.74)	59	7.1 (27.9)	11.1 (42.4)	15.6 (59.7)	19.1 (71.1)	22 (84)	26.9 (100)	31 (117)	34.6 (132)	40.9 (154)	43.7 (165)	48.8 (185)
1	031	0.031 (0.79)	61	7.4 (29.1)	11.7 (44.5)	16.5 (62.9)	20.2 (75.2)	23.3 (89)	28.6 (106)	33 (125)	36.9 (141)	43.7 (164)	46.7 (176)	52.2 (198)
1	034	0.034 (0.86)	64	8.1 (31.8)	12.7 (48.6)	18 (68.7)	22.1 (82.1)	25.5 (97.1)	31.2 (116)	36 (136)	40.2 (153)	47.6 (179)	50.9 (192)	56.9 (215)
1	037	0.037 (0.94)	67	9.5 (37.5)	14.5 (55.3)	20 (76.2)	24.1 (89.6)	27.5 (105)	33.1 (123)	37.9 (143)	42 (160)	49 (184)	52.1 (197)	57.8 (219)
2	034	0.034 (0.86)	67	9.5 (37.5)	14.5 (55.3)	20 (76.2)	24.1 (89.6)	27.5 (105)	33.1 (123)	37.9 (143)	42 (160)	49 (184)	52.1 (197)	57.8 (219)
1	040	0.040 (1.02)	71	10.1 (39.7)	15.5 (59.1)	21.5 (82)	26 (96.9)	29.8 (114)	36.1 (134)	41.3 (156)	45.9 (175)	53.8 (202)	57.3 (217)	63.7 (241)
1	044	0.044 (1.12)	75	11.2 (44.1)	17.2 (65.5)	23.8 (90.6)	28.7 (107)	32.9 (125)	39.7 (148)	45.5 (172)	50.5 (192)	59.1 (222)	62.9 (238)	69.8 (264)
1	049	0.049 (1.24)	80	11.7 (46.3)	18 (68.8)	25 (95.3)	30.3 (113)	34.6 (132)	41.9 (156)	48 (181)	53.3 (203)	62.4 (234)	66.5 (251)	73.8 (280)
2	040	0.040 (1.02)	69	11.7 (46.3)	18 (68.8)	25 (95.3)	30.3 (113)	34.6 (132)	41.9 (156)	48 (181)	53.3 (203)	62.4 (234)	66.5 (251)	73.8 (280)
2	043	0.043 (1.09)	71	11.8 (45.2)	18.1 (69)	25.6 (97.6)	31.3 (117)	36.2 (138)	44.3 (165)	51.2 (193)	57.2 (218)	67.7 (254)	72.4 (273)	80.9 (306)
2	046	0.046 (1.17)	72	12.4 (49.1)	19.7 (75)	27.8 (106)	34.1 (127)	39.3 (150)	48.2 (179)	55.6 (210)	62.2 (237)	73.6 (276)	78.7 (297)	88 (333)
2	049	0.049 (1.24)	73	13.2 (52)	20.8 (79.4)	29.4 (112)	36 (134)	41.6 (158)	50.7 (189)	58.1 (222)	64.9 (250)	76.3 (292)	81.3 (314)	90.5 (351)
3	040	0.040 (1.02)	64	13.9 (54.8)	21.5 (82.1)	30 (114)	36.5 (136)	41.8 (160)	50.8 (189)	58.3 (221)	64.9 (248)	76.3 (286)	81.3 (307)	90.5 (343)
4	034	0.034 (0.86)	53	13.9 (54.8)	21.5 (82.1)	30 (114)	36.5 (136)	41.8 (160)	50.8 (189)	58.3 (221)	64.9 (248)	76.3 (286)	81.3 (307)	90.5 (343)
2	052	0.052 (1.32)	75	14.1 (55.8)	22.4 (85.3)	31.6 (121)	38.7 (144)	44.7 (171)	54.8 (204)	63.2 (239)	70.7 (270)	83.6 (314)	89.4 (338)	99.9 (378)
4	040	0.040 (1.02)	58	16 (63.2)	25 (95.3)	35 (133)	42.6 (159)	49 (187)	59.6 (222)	68.6 (259)	76.4 (292)	90 (338)	96 (363)	107 (405)
5	034	0.034 (0.86)	54	16 (63.2)	25 (95.3)	35 (133)	42.6 (159)	49 (187)	59.6 (222)	68.6 (259)	76.4 (292)	90 (338)	96 (363)	107 (405)
3	049	0.049 (1.24)	70	18.3 (72.3)	28.6 (109)	40 (153)	48.7 (181)	56 (214)	68.2 (254)	78.4 (296)	87.3 (333)	103 (386)	110 (415)	122 (463)
4	043	0.043 (1.09)	61	18.3 (72.3)	28.6 (109)	40 (153)	48.7 (181)	56 (214)	68.2 (254)	78.4 (296)	87.3 (333)	103 (386)	110 (415)	122 (463)
3	055	0.055 (1.40)	73	20.5 (80.8)	32.1 (122)	45 (172)	54.9 (204)	63.2 (241)	77.1 (287)	88.7 (335)	99 (377)	117 (438)	125 (471)	139 (526)
5	040	0.040 (1.02)	56	20.5 (80.8)	32.1 (122)	45 (172)	54.9 (204)	63.2 (241)	77.1 (287)	88.7 (335)	99 (377)	117 (438)	125 (471)	139 (526)
6	037	0.037 (0.94)	53	20.5 (80.8)	32.1 (122)	45 (172)	54.9 (204)	63.2 (241)	77.1 (287)	88.7 (335)	99 (377)	117 (438)	125 (471)	139 (526)
3	058	0.058 (1.47)	75	21.5 (85)	34 (130)	48 (183)	58.8 (219)	67.9 (259)	83.1 (309)	95.9 (362)	107 (409)	127 (476)	136 (512)	151 (574)
4	052	0.052 (1.32)	67	22.5 (88.9)	35.5 (135)	50 (191)	61.1 (227)	70.5 (269)	86.1 (321)	99.3 (375)	111 (423)	131 (492)	140 (529)	156 (592)
5	043	0.043 (1.09)	58	22.5 (88.9)	35.5 (135)	50 (191)	61.1 (227)	70.5 (269)	86.1 (321)	99.3 (375)	111 (423)	131 (492)	140 (529)	156 (592)
6	040	0.040 (1.02)	54	22.5 (88.9)	35.5 (135)	50 (191)	61.1 (227)	70.5 (269)	86.1 (321)	99.3 (375)	111 (423)	131 (492)	140 (529)	156 (592)
3	061	0.061 (1.55)	76	22.8 (90.1)	36.1 (138)	51 (195)	62.5 (232)	72.1 (275)	88.3 (329)	102 (385)	114 (435)	135 (507)	144 (545)	161 (611)
3	064	0.064 (1.63)	78	23.5 (92.9)	37.2 (142)	52.5 (200)	64.3 (239)	74.2 (283)	90.8 (338)	105 (396)	117 (447)	139 (520)	148 (560)	166 (627)
3	067	0.067 (1.70)	80	24.8 (97.9)	39 (149)	55 (210)	67.2 (250)	77.5 (296)	94.7 (353)	109 (413)	122 (465)	144 (541)	154 (582)	172 (651)
4	058	0.058 (1.47)	71	24.8 (97.9)	39 (149)	55 (210)	67.2 (250)	77.5 (296)	94.7 (353)	109 (413)	122 (465)	144 (541)	154 (582)	172 (651)

* At 1000 psi (70 bar)
 ** 70°F (21°C)에서 물을 스프레이하는 것을 기초로 함.

주: 표에서, psi와 bar 값은 서로 직접 전환이 아님.
 또한, gph와 lph 값은 서로 직접 전환이 아님.



SV SPRAYDRY® 노즐 성능 데이터

Swirl Chamber 번호	오리피스		스프레이 각도 (°)*	물 용량 - 시간 당 겔론 (시간 당 리터)**										
	오리피스 크기	오리피스 직경 인치 (mm)		번호	200 psi (15 bar)	500 psi (35 bar)	1000 psi (70 bar)	1500 psi (100 bar)	2000 psi (150 bar)	3000 psi (250 bar)	4000 psi (350 bar)	5000 psi (400 bar)	7000 psi (450 bar)	8000 psi (550 bar)
5	049	0.049 (1.24)	61	24.9 (98.3)	39.1 (149)	55.1 (210)	67.4 (251)	77.6 (296)	94.9 (353)	109 (413)	122 (466)	144 (541)	154 (582)	172 (651)
3	070	0.070 (1.78)	81	26.6 (105)	42 (160)	59.3 (226)	72.6 (270)	83.8 (320)	103 (382)	118 (448)	132 (505)	157 (588)	167 (632)	187 (708)
5	052	0.052 (1.32)	62	26.6 (105)	42 (160)	59.3 (226)	72.6 (270)	83.8 (320)	103 (382)	118 (448)	132 (505)	157 (588)	167 (632)	187 (708)
6	046	0.046 (1.17)	56	26.6 (105)	42 (160)	59.3 (226)	72.6 (270)	83.8 (320)	103 (382)	118 (448)	132 (505)	157 (588)	167 (632)	187 (708)
5	058	0.058 (1.47)	65	31 (122)	48.9 (187)	69.1 (264)	84.6 (315)	97.6 (372)	120 (445)	138 (521)	154 (588)	182 (685)	195 (737)	218 (825)
4	070	0.070 (1.78)	77	31.1 (123)	49.1 (187)	69.4 (265)	85 (316)	98.1 (374)	120 (447)	139 (524)	155 (591)	183 (688)	196 (740)	219 (829)
6	052	0.052 (1.32)	59	31.1 (123)	49.1 (187)	69.4 (265)	85 (316)	98.1 (374)	120 (447)	139 (524)	155 (591)	183 (688)	196 (740)	219 (829)
4	073	0.073 (1.85)	79	34.5 (136)	54.5 (208)	77 (294)	94.3 (351)	109 (415)	133 (496)	154 (582)	172 (656)	203 (764)	217 (822)	243 (921)
4	076	0.076 (1.93)	80	35.8 (141)	56.6 (216)	80 (305)	98 (365)	113 (431)	139 (516)	160 (605)	179 (682)	212 (794)	226 (855)	253 (957)
6	055	0.055 (1.40)	60	35.8 (141)	56.6 (216)	80 (305)	98 (365)	113 (431)	139 (516)	160 (605)	179 (682)	212 (794)	226 (855)	253 (957)
7	049	0.049 (1.24)	53	35.8 (141)	56.6 (216)	80 (305)	98 (365)	113 (431)	139 (516)	160 (605)	179 (682)	212 (794)	226 (855)	253 (957)
5	065	0.065 (1.65)	69	37.6 (148)	59.3 (226)	83.8 (320)	103 (382)	118 (452)	145 (540)	167 (633)	187 (713)	221 (831)	236 (894)	264 (1001)
4	079	0.079 (2.01)	81	38.6 (152)	61 (232)	86.1 (328)	105 (392)	122 (464)	149 (555)	172 (650)	192 (733)	227 (854)	243 (919)	272 (1029)
4	082	0.082 (2.08)	83	39.8 (157)	63 (240)	89 (339)	109 (406)	126 (480)	154 (574)	178 (673)	199 (759)	235 (884)	252 (951)	281 (1065)
6	061	0.061 (1.55)	62	40.5 (160)	63.9 (244)	90.3 (344)	111 (412)	128 (487)	156 (581)	180 (682)	202 (769)	238 (895)	255 (963)	285 (1078)
7	052	0.052 (1.32)	54	40.5 (160)	63.9 (244)	90.3 (344)	111 (412)	128 (487)	156 (581)	180 (682)	202 (769)	238 (895)	255 (963)	285 (1078)
5	070	0.070 (1.78)	71	40.5 (160)	64 (244)	90.4 (345)	111 (412)	128 (487)	156 (582)	181 (682)	202 (769)	239 (896)	255 (964)	285 (1079)
4	085	0.085 (2.16)	84	40.7 (161)	64.3 (245)	90.9 (346)	111 (414)	128 (490)	157 (585)	181 (686)	203 (773)	240 (900)	256 (969)	287 (1085)
4	088	0.088 (2.24)	85	42.6 (168)	67.3 (257)	95.1 (363)	116 (433)	134 (512)	164 (612)	190 (718)	212 (809)	251 (942)	268 (1014)	300 (1135)
4	091	0.091 (2.31)	86	45 (178)	71.1 (271)	100 (383)	123 (458)	142 (541)	174 (646)	200 (757)	224 (854)	265 (995)	283 (1070)	316 (1198)
6	064	0.064 (1.63)	63	45 (178)	71.1 (271)	100 (383)	123 (458)	142 (541)	174 (644)	200 (757)	224 (854)	265 (995)	283 (1070)	316 (1198)
7	058	0.058 (1.47)	56	45 (178)	71.1 (271)	100 (383)	123 (458)	142 (541)	174 (646)	200 (757)	224 (854)	265 (995)	283 (1070)	316 (1198)
5	076	0.076 (1.93)	74	45.9 (181)	72.4 (276)	102 (390)	125 (466)	144 (551)	177 (658)	204 (771)	228 (870)	270 (1013)	288 (1090)	322 (1220)
5	082	0.082 (2.08)	77	49.5 (195)	78.1 (298)	110 (421)	135 (503)	156 (595)	191 (711)	220 (834)	246 (940)	291 (1095)	311 (1178)	348 (1319)
6	070	0.070 (1.78)	65	49.5 (195)	78.1 (298)	110 (421)	135 (503)	156 (595)	191 (711)	220 (833)	246 (940)	291 (1094)	311 (1177)	348 (1318)
7	061	0.061 (1.55)	57	49.5 (195)	78.1 (298)	110 (421)	135 (503)	156 (595)	191 (711)	220 (833)	246 (940)	291 (1094)	311 (1177)	348 (1318)
5	088	0.088 (2.24)	80	54 (213)	85.2 (325)	120 (459)	147 (549)	170 (649)	208 (775)	240 (903)	269 (1025)	318 (1194)	340 (1284)	380 (1438)
6	076	0.076 (1.93)	67	54 (213)	85.2 (325)	120 (459)	147 (549)	170 (649)	208 (775)	240 (903)	269 (1025)	318 (1194)	340 (1284)	380 (1438)
7	064	0.064 (1.63)	58	54 (213)	85.2 (325)	120 (459)	147 (549)	170 (649)	208 (775)	240 (903)	269 (1025)	318 (1194)	340 (1284)	380 (1438)
5	091	0.091 (2.31)	81	55.1 (217)	87 (332)	123 (469)	150 (560)	174 (662)	213 (791)	245 (927)	274 (1046)	324 (1218)	347 (1310)	388 (1467)

* At 1000 psi (70 bar)

** 70°F (21°C)에서 물을 스프레이하는 것을 기초로 함.

주: 표에서, psi와 bar 값은 서로 직접 전환이 아님.
또한, gph와 lph 값은 서로 직접 전환이 아님.



Swirl Chamber 번호	오리피스		스프레이 각도 (°)*	물 용량 - 시간 당 겔론 (시간 당 리터)**										
	오리피스 크기	오리피스 직경 인치 (mm)		번호	200 psi (15 bar)	500 psi (35 bar)	1000 psi (70 bar)	1500 psi (100 bar)	2000 psi (150 bar)	3000 psi (250 bar)	4000 psi (350 bar)	5000 psi (400 bar)	7000 psi (450 bar)	8000 psi (550 bar)
5	094	0.094 (2.39)	83	57.3 (226)	90.5 (345)	128 (488)	157 (583)	181 (690)	222 (825)	256 (967)	286 (1091)	339 (1271)	362 (1368)	405 (1532)
5	097	0.097 (2.46)	84	59.1 (233)	93.4 (356)	132 (504)	162 (602)	187 (712)	229 (851)	264 (998)	295 (1126)	349 (1311)	373 (1411)	417 (1580)
5	100	0.100 (2.54)	86	60.3 (238)	95.2 (363)	135 (513)	165 (613)	190 (725)	233 (866)	269 (1015)	300 (1145)	355 (1334)	380 (1435)	424 (1607)
5	103	0.103 (2.62)	87	62.2 (245)	98.2 (375)	139 (529)	170 (632)	196 (748)	240 (893)	277 (1047)	310 (1181)	366 (1375)	392 (1480)	438 (1657)
7	076	0.076 (1.93)	62	67.3 (266)	106 (405)	150 (573)	184 (684)	212 (810)	260 (967)	300 (1134)	335 (1279)	397 (1489)	424 (1602)	474 (1794)
5	109	0.109 (2.77)	90	67.5 (266)	107 (406)	151 (574)	184 (686)	213 (811)	260 (969)	301 (1136)	336 (1281)	397 (1492)	425 (1605)	475 (1797)
6	088	0.088 (2.24)	71	67.5 (266)	107 (406)	151 (574)	184 (686)	213 (811)	260 (969)	301 (1136)	336 (1281)	397 (1492)	425 (1605)	475 (1797)
8	067	0.067 (1.70)	53	67.5 (266)	107 (406)	151 (574)	184 (686)	213 (811)	260 (969)	301 (1136)	336 (1281)	397 (1492)	425 (1605)	475 (1797)
6	103	0.103 (2.62)	77	80.8 (319)	128 (487)	180 (688)	221 (822)	255 (972)	312 (1161)	360 (1361)	402 (1535)	476 (1787)	509 (1923)	569 (2153)
7	085	0.085 (2.16)	64	81.2 (321)	128 (489)	181 (691)	222 (826)	256 (977)	314 (1167)	362 (1368)	405 (1543)	478 (1797)	511 (1933)	572 (2164)
9	074	0.074 (1.88)	54	81.2 (321)	128 (489)	181 (691)	222 (826)	256 (977)	314 (1167)	362 (1368)	405 (1543)	478 (1797)	511 (1933)	572 (2164)
6	106	0.106 (2.69)	78	84.9 (335)	134 (511)	189 (722)	232 (863)	268 (1021)	328 (1219)	378 (1429)	423 (1612)	500 (1877)	534 (2019)	597 (2261)
6	109	0.109 (2.77)	79	87.8 (347)	139 (529)	196 (747)	240 (893)	277 (1056)	339 (1262)	391 (1479)	437 (1668)	517 (1943)	553 (2090)	618 (2340)
6	112	0.112 (2.84)	80	90.1 (356)	142 (543)	201 (767)	246 (916)	284 (1083)	348 (1294)	401 (1517)	449 (1711)	531 (1992)	567 (2144)	634 (2400)
6	115	0.115 (2.92)	81	94.2 (372)	149 (567)	210 (801)	257 (957)	297 (1132)	363 (1353)	420 (1586)	469 (1788)	555 (2083)	593 (2241)	663 (2509)
8	082	0.082 (2.08)	57	94.6 (373)	149 (570)	211 (805)	258 (962)	298 (1137)	365 (1359)	421 (1593)	471 (1796)	557 (2092)	595 (2251)	666 (2520)
7	097	0.097 (2.46)	68	94.9 (374)	150 (571)	212 (807)	259 (964)	299 (1141)	366 (1363)	423 (1598)	472 (1802)	559 (2098)	597 (2257)	668 (2528)
6	118	0.118 (3.00)	82	95.4 (377)	151 (575)	213 (812)	261 (970)	301 (1148)	368 (1371)	425 (1607)	475 (1812)	562 (2111)	601 (2271)	672 (2543)
6	127	0.127 (3.23)	85	108 (427)	171 (652)	241 (921)	296 (1100)	341 (1301)	418 (1555)	482 (1822)	539 (2055)	637 (2393)	681 (2575)	762 (2883)
7	106	0.106 (2.69)	71	108 (427)	171 (652)	241 (921)	296 (1100)	341 (1301)	418 (1555)	482 (1822)	539 (2055)	637 (2393)	681 (2575)	762 (2883)
8	091	0.091 (2.31)	59	108 (428)	171 (653)	242 (922)	296 (1102)	342 (1303)	418 (1557)	483 (1825)	540 (2058)	638 (2397)	682 (2578)	763 (2887)
9	082	0.082 (2.08)	57	108 (428)	171 (653)	242 (922)	296 (1102)	342 (1303)	418 (1557)	483 (1825)	540 (2058)	638 (2397)	682 (2578)	763 (2887)
6	142	0.142 (3.61)	91	122 (480)	192 (732)	271 (1035)	332 (1236)	383 (1462)	469 (1746)	542 (2047)	605 (2309)	716 (2689)	765 (2893)	855 (3239)
7	118	0.118 (3.00)	74	122 (481)	192 (734)	272 (1037)	333 (1239)	384 (1465)	470 (1750)	543 (2052)	607 (2314)	718 (2695)	767 (2899)	857 (3247)
8	100	0.100 (2.54)	61	122 (481)	192 (734)	272 (1037)	333 (1239)	384 (1465)	470 (1750)	543 (2052)	607 (2314)	718 (2695)	767 (2899)	857 (3247)
9	088	0.088 (2.24)	58	122 (481)	192 (734)	272 (1037)	333 (1239)	384 (1465)	470 (1750)	543 (2052)	607 (2314)	718 (2695)	767 (2899)	857 (3247)
7	124	0.124 (3.15)	76	131 (518)	207 (790)	293 (1116)	358 (1333)	413 (1577)	506 (1884)	584 (2208)	653 (2490)	772 (2900)	826 (3120)	923 (3494)
7	127	0.127 (3.23)	77	135 (535)	214 (816)	302 (1153)	370 (1377)	427 (1629)	523 (1946)	604 (2281)	675 (2573)	798 (2996)	853 (3224)	953 (3610)
8	106	0.106 (2.69)	63	135 (535)	214 (817)	303 (1154)	370 (1379)	428 (1631)	523 (1948)	604 (2284)	675 (2576)	799 (3000)	854 (3227)	954 (3614)
9	094	0.094 (2.39)	60	136 (535)	214 (817)	303 (1154)	370 (1379)	428 (1631)	523 (1948)	604 (2284)	675 (2576)	799 (3000)	854 (3227)	954 (3614)

* At 1000 psi (70 bar)

** 70°F (21°C)에서 물을 스프레이하는 것을 기초로 함.

주: 표에서, psi와 bar 값은 서로 직접 전환이 아님. 또한, gph와 lph 값은 서로 직접 전환이 아님.



SV SPRAYDRY® 노즐 성능 데이터

Swirl Chamber 번호	오리피스		스프레이 각도 (°)*	물 용량 - 시간 당 갤론 (시간 당 리터)**										
	오리피스 크기	오리피스 직경 인치 (mm)		번호	200 psi (15 bar)	500 psi (35 bar)	1000 psi (70 bar)	1500 psi (100 bar)	2000 psi (150 bar)	3000 psi (250 bar)	4000 psi (350 bar)	5000 psi (400 bar)	7000 psi (450 bar)	8000 psi (550 bar)
7	132	0.132 (3.35)	79	137 (514)	224 (854)	316 (1207)	387 (1442)	447 (1705)	547 (2037)	632 (2388)	706 (2693)	835 (3136)	893 (3374)	998 (3778)
7	140	0.140 (3.56)	81	152 (599)	240 (914)	339 (1292)	415 (1543)	479 (1825)	586 (2181)	676 (2556)	756 (2883)	894 (3357)	956 (3612)	1068 (4044)
7	145	0.145 (3.68)	82	158 (624)	250 (952)	353 (1346)	432 (1607)	499 (1901)	610 (2271)	704 (2663)	787 (3003)	931 (3497)	995 (3762)	1113 (4213)
8	121	0.121 (3.07)	67	158 (624)	250 (952)	353 (1346)	432 (1607)	499 (1901)	610 (2271)	704 (2663)	787 (3003)	931 (3497)	995 (3762)	1113 (4213)
9	106	0.106 (2.69)	63	158 (624)	250 (952)	353 (1346)	432 (1607)	499 (1901)	610 (2271)	704 (2663)	787 (3003)	931 (3497)	995 (3762)	1113 (4213)
10	103	0.103 (2.62)	62	173 (683)	273 (1042)	386 (1471)	472 (1756)	545 (2077)	666 (2480)	769 (2907)	859 (3278)	1016 (3816)	1086 (4105)	1214 (4595)
9	116	0.116 (2.95)	66	179 (649)	284 (1082)	401 (1529)	491 (1826)	566 (2160)	693 (2580)	800 (3025)	894 (3411)	1058 (3972)	1131 (4274)	1264 (4786)
8	133	0.133 (3.38)	70	181 (713)	285 (1088)	403 (1537)	493 (1836)	569 (2172)	697 (2594)	805 (3041)	899 (3430)	1064 (3994)	1137 (4297)	1271 (4812)
8	140	0.140 (3.56)	72	194 (766)	306 (1168)	433 (1651)	530 (1972)	612 (2332)	749 (2786)	864 (3266)	966 (3684)	1142 (4290)	1221 (4615)	1365 (5168)
8	145	0.145 (3.68)	73	203 (802)	321 (1223)	453 (1728)	555 (2065)	640 (2442)	784 (2917)	905 (3420)	1011 (3857)	1196 (4492)	1279 (4832)	1429 (5411)
9	127	0.127 (3.23)	69	203 (802)	321 (1223)	453 (1728)	555 (2065)	640 (2442)	784 (2917)	905 (3420)	1011 (3857)	1196 (4492)	1279 (4832)	1429 (5411)
10	115	0.115 (2.92)	65	204 (807)	322 (1229)	455 (1734)	556 (2069)	641 (2446)	784 (2919)	905 (3419)	1011 (3855)	1196 (4485)	1279 (4824)	1429 (5399)
8	151	0.151 (3.84)	75	214 (846)	338 (1291)	478 (1824)	585 (2179)	676 (2577)	827 (3079)	955 (3609)	1067 (4071)	1262 (4740)	1349 (5100)	1508 (5711)
8	157	0.157 (3.99)	77	225 (888)	355 (1354)	502 (1914)	614 (2286)	709 (2704)	868 (3230)	1002 (3787)	1120 (4271)	1325 (4973)	1416 (5351)	1582 (5992)
9	136	0.136 (3.45)	71	225 (888)	355 (1355)	502 (1915)	615 (2288)	709 (2706)	869 (3232)	1003 (3789)	1121 (4273)	1325 (4976)	1417 (5354)	1583 (5995)
10	124	0.124 (3.15)	68	228 (900)	359 (1369)	506 (1931)	619 (2303)	714 (2722)	873 (3248)	1006 (3804)	1124 (4287)	1328 (4987)	1419 (5363)	1585 (6002)
9	148	0.148 (3.76)	74	247 (977)	391 (1491)	552 (2106)	676 (2516)	780 (2976)	955 (3555)	1103 (4168)	1233 (4701)	1458 (5474)	1558 (5889)	1742 (6594)
10	136	0.136 (3.45)	71	259 (1024)	408 (1557)	575 (2194)	703 (2617)	811 (3092)	991 (3688)	1142 (4318)	1276 (4866)	1507 (5659)	1610 (6085)	1798 (6808)
9	154	0.154 (3.91)	76	269 (1062)	425 (1621)	601 (2290)	735 (2736)	849 (3236)	1039 (3866)	1199 (4532)	1340 (5112)	1585 (5952)	1694 (6404)	1894 (7171)
9	164	0.164 (4.17)	78	294 (1162)	464 (1771)	656 (2500)	802 (2986)	926 (3531)	1133 (4216)	1307 (4941)	1461 (5571)	1727 (6485)	1846 (6977)	2063 (7810)
10	151	0.151 (3.84)	75	299 (1179)	470 (1791)	661 (2523)	808 (3008)	932 (3553)	1138 (4236)	1312 (4959)	1465 (5587)	1730 (6496)	1848 (6985)	2063 (7813)
10	157	0.157 (3.99)	77	314 (1241)	494 (1884)	696 (2653)	850 (3164)	980 (3736)	1197 (4455)	1380 (5214)	1540 (5874)	1819 (6829)	1943 (7343)	2169 (8213)
9	172	0.172 (4.37)	81	315 (1243)	496 (1892)	700 (2669)	856 (3186)	987 (3765)	1207 (4494)	1393 (5264)	1556 (5934)	1839 (6905)	1965 (7426)	2195 (8311)
10	164	0.164 (4.17)	78	327 (1291)	516 (1968)	728 (2777)	891 (3316)	1028 (3920)	1258 (4681)	1451 (5484)	1621 (6183)	1917 (7197)	2048 (7741)	2289 (8666)
9	180	0.180 (4.57)	83	336 (1325)	528 (2014)	744 (2839)	910 (3386)	1049 (4001)	1282 (4773)	1479 (5589)	1651 (6298)	1951 (7325)	2084 (7877)	2328 (8813)
10	172	0.172 (4.37)	81	349 (1379)	550 (2098)	776 (2959)	949 (3530)	1094 (4172)	1338 (4978)	1543 (5830)	1723 (6571)	2036 (7645)	2175 (8221)	2430 (9200)
10	180	0.180 (4.57)	83	372 (1468)	585 (2231)	824 (3143)	1007 (3748)	1161 (4428)	1419 (5281)	1636 (6183)	1827 (6967)	2158 (8101)	2305 (8711)	2574 (9745)
10	188	0.188 (4.78)	85	394 (1556)	620 (2363)	872 (3326)	1065 (3965)	1228 (4683)	1500 (5582)	1729 (6534)	1930 (7360)	2279 (8556)	2434 (9199)	2717 (10288)
10	195	0.195 (4.95)	87	414 (1633)	650 (2478)	914 (3486)	1116 (4154)	1286 (4905)	1570 (5845)	1810 (6839)	2020 (7703)	2384 (8951)	2546 (9622)	2842 (10760)
10	204	0.204 (5.18)	89	439 (1733)	689 (2626)	968 (3692)	1182 (4398)	1361 (5192)	1662 (6184)	1914 (7234)	2136 (8146)	2520 (9463)	2691 (10171)	3003 (11371)

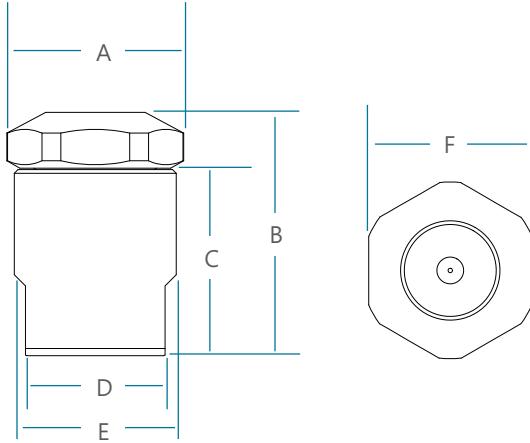
* At 1000 psi (70 bar)

** 70°F (21°C)에서 물을 스프레이하는 것을 기초로 함.

주: 표에서, psi와 bar 값은 서로 직접 전환이 아님.
또한, gph와 lph 값은 서로 직접 전환이 아님.



치수 및 중량



SV SPRAYDRY 노즐

인입구 연결 NPT/BSPT (F)	A 직경 in. (mm)	B 길이 in. (mm)	C 길이 in. (mm)	D 2각 in. (mm)	E 직경 in. (mm)	F 2각 in. (mm)	순 중량 lbs. (kg)
1/4", 3/8", 1/2"	1.90 (48.3)	2.62 (66.4)	2.00 (50.8)	1.5 (38.1)	1.74 (44.2)	1.75 (44.5)	1.5 (.67)

재질

오리피스 인서트 / 코어 재질 코드

재질	오리피스 인서트 재질 코드	Swirlchamber 재질 코드
텅스텐 카바이드	SVI - __ - YM	SVS __ - YM
경화 스테인리스 스틸	SVI - __ - HSS	SVS __ - HSS

오링 및 백업 링

재질		최대 권장 작동 온도*
오링	FDA 준수 Viton® 실리콘	400°F (204°C) 450°F (232°C)
백업 링	PEEK™	480°F (249°C)

* 더 높은 온도용 재질 이용 가능

주문 정보

인입구
연결

노즐
타입

+

오리피스
인서트

오리피스
인서트
직경

재질
코드

+

Swirl
chamber
크기

재질
코드

오리피스 인서트 번호 SWIRLCHAMBER 번호

예시

1/4
SV
+
SVI
-
091
-
YM
+
SVS5
-
YM

* 오리피스 인서트와 와류실(swirlchamber)은 별도로 구매 가능. 위와 같이 재질 코드와 크기 번호를 포함.



SK SPRAYDRY® 노즐 성능 데이터

오리피스 인서트		코어 크기 번호	스프레이 각도 (°)*	물 용량 - GPH 시간 당 갤론 (L/H 시간 당 리터)**									
오리피스 직경 (mm)	크기 번호	No.	번호	500 psi (35 bar)	1000 psi (70 bar)	1500 psi (100 bar)	2000 psi (150 bar)	2500 psi (200 bar)	3000 psi (250 bar)	3500 psi (300 bar)	4000 psi (350 bar)	5000 psi (400 bar)	7000 psi (450 bar)
.0135 (.34)	80	16	54	2.8 (10.8)	3.9 (14.9)	4.7 (17.6)	5.4 (21.2)	6.0 (24.3)	6.5 (27.0)	7.0 (29.3)	7.5 (31.5)	8.3 (33.6)	9.7 (35.5)
.0135 (.34)	80	20	51	3.0 (11.6)	4.2 (16.0)	5.1 (18.9)	5.8 (22.9)	6.4 (26.2)	7.0 (29.0)	7.5 (31.6)	8.0 (34.0)	8.9 (36.2)	10.4 (38.2)
.0145 (.36)	79	16	57	3.0 (11.6)	4.2 (16.0)	5.1 (18.9)	5.8 (22.9)	6.4 (26.2)	7.0 (29.1)	7.5 (31.6)	8.0 (34.0)	8.9 (36.2)	10.4 (38.3)
.0135 (.34)	80	17	48	3.4 (13.0)	4.7 (17.9)	5.7 (21.2)	6.5 (25.6)	7.2 (29.3)	7.9 (32.5)	8.4 (35.4)	9.0 (38.0)	10.0 (40.5)	11.7 (42.7)
.0145 (.36)	79	20	53	3.4 (13.0)	4.7 (17.9)	5.7 (21.2)	6.5 (25.6)	7.2 (29.3)	7.9 (32.5)	8.4 (35.4)	9.0 (38.1)	10.0 (40.5)	11.7 (42.8)
.016 (.40)	78	16	60	3.5 (13.5)	4.9 (18.7)	5.9 (22.1)	6.8 (26.7)	7.5 (30.6)	8.2 (33.9)	8.8 (37.0)	9.4 (39.7)	10.4 (42.3)	12.2 (44.7)
.0145 (.36)	79	17	50	3.8 (14.3)	5.2 (19.8)	6.3 (23.4)	7.2 (28.3)	8.0 (32.4)	8.7 (36.0)	9.3 (39.2)	9.9 (42.1)	11.0 (44.8)	12.9 (47.4)
.016 (.40)	78	20	57	3.8 (14.6)	5.3 (20.2)	6.4 (23.9)	7.3 (28.9)	8.1 (33.1)	8.9 (36.7)	9.5 (40.0)	10.2 (43.0)	11.3 (45.8)	13.2 (48.4)
.018 (.45)	77	16	64	4.1 (15.7)	5.7 (21.7)	6.9 (25.7)	7.9 (31.1)	8.8 (35.6)	9.6 (39.6)	10.3 (43.1)	10.9 (46.4)	12.2 (49.4)	14.2 (52.2)
.016 (.40)	78	17	53	4.5 (17.1)	6.2 (23.6)	7.5 (27.9)	8.6 (33.8)	9.5 (38.7)	10.4 (42.9)	11.2 (46.8)	11.9 (50.3)	13.2 (53.5)	15.4 (56.6)
.018 (.45)	77	20	61	4.6 (17.6)	6.4 (24.4)	7.7 (28.9)	8.9 (34.9)	9.9 (40.0)	10.7 (44.4)	11.5 (48.4)	12.3 (52.0)	13.7 (55.4)	16.0 (58.6)
.02 (.50)	76	16	67	4.6 (17.6)	6.4 (24.4)	7.7 (28.9)	8.9 (34.9)	9.9 (40.1)	10.7 (44.5)	11.5 (48.5)	12.3 (52.2)	13.7 (55.6)	16.0 (58.7)
.018 (.45)	77	17	56	5.1 (19.5)	7.1 (27.1)	8.6 (32.0)	9.8 (38.7)	10.9 (44.4)	11.9 (49.3)	12.8 (53.7)	13.6 (57.7)	15.1 (61.5)	17.7 (65.0)
.02 (.50)	76	20	64	5.3 (20.1)	7.3 (27.8)	8.8 (32.9)	10.1 (39.9)	11.3 (45.7)	12.3 (50.8)	13.2 (55.3)	14.0 (59.5)	15.6 (63.4)	18.3 (67.0)
.0225 (.57)	74	16	71	5.3 (20.3)	7.4 (28.2)	9.0 (33.4)	10.3 (40.5)	11.4 (46.4)	12.5 (51.6)	13.4 (56.2)	14.3 (60.5)	15.9 (64.5)	18.6 (68.2)
.02 (.50)	76	17	59	6.0 (22.8)	8.3 (31.6)	10.1 (37.4)	11.5 (45.4)	12.8 (52.0)	13.9 (57.7)	15.0 (62.9)	16.0 (67.7)	17.7 (72.1)	20.8 (76.2)
.025 (.63)	72	16	75	6.1 (23.3)	8.5 (32.4)	10.3 (38.4)	11.8 (46.6)	13.1 (53.4)	14.3 (59.4)	15.4 (64.8)	16.4 (69.7)	18.3 (74.3)	21.5 (78.6)
.0225 (.57)	74	20	68	6.3 (23.9)	8.7 (33.2)	10.5 (39.3)	12.1 (47.6)	13.4 (54.6)	14.6 (60.7)	15.8 (66.1)	16.8 (71.1)	18.7 (75.8)	21.9 (80.1)
.026 (.66)	71	16	76	6.4 (24.4)	8.9 (33.9)	10.8 (40.2)	12.4 (48.8)	13.8 (56.0)	15.0 (62.3)	16.2 (67.9)	17.2 (73.1)	19.2 (77.9)	22.5 (82.4)
.018 (.45)	77	21	46	6.6 (25.3)	9.2 (35.1)	11.1 (41.5)	12.7 (50.2)	14.2 (57.5)	15.4 (63.9)	16.6 (69.6)	17.7 (74.8)	19.6 (79.7)	23.0 (84.2)
.028 (.71)	70	16	79	7.0 (26.5)	9.7 (37.0)	11.8 (43.9)	13.5 (53.3)	15.0 (61.1)	16.4 (68.0)	17.7 (74.2)	18.8 (79.9)	20.9 (85.1)	24.6 (90.1)
.0225 (.57)	74	17	63	7.2 (27.4)	10.0 (38.1)	12.1 (45.2)	13.9 (54.7)	15.4 (62.7)	16.8 (69.7)	18.1 (76.0)	19.3 (81.8)	21.4 (87.1)	25.2 (92.1)
.025 (.63)	72	20	72	7.3 (27.7)	10.1 (38.5)	12.3 (45.6)	14.0 (55.4)	15.6 (63.5)	17.0 (70.6)	18.3 (77.0)	19.5 (82.8)	21.7 (88.3)	25.5 (93.4)
.029 (.73)	69	16	80	7.2 (27.6)	10.1 (38.5)	12.3 (45.7)	14.1 (55.5)	15.7 (63.7)	17.1 (70.9)	18.4 (77.3)	19.6 (83.3)	21.8 (88.8)	25.7 (93.9)
.031 (.78)	68	16	82	7.7 (29.2)	10.7 (40.8)	13.0 (48.4)	14.9 (58.8)	16.6 (67.6)	18.1 (75.2)	19.5 (82.1)	20.8 (88.4)	23.2 (94.3)	27.3 (99.8)
.026 (.66)	71	20	73	7.7 (29.3)	10.7 (40.8)	13.0 (48.4)	14.9 (58.7)	16.6 (67.3)	18.1 (74.9)	19.4 (81.7)	20.7 (87.9)	23.0 (93.7)	27.1 (99.1)
.02 (.50)	76	21	48	7.8 (29.7)	10.8 (41.2)	13.1 (48.7)	15.0 (59.0)	16.6 (67.6)	18.1 (75.1)	19.5 (81.9)	20.8 (88.0)	23.1 (93.8)	27.0 (99.1)
.032 (.81)	67	16	83	8.0 (30.6)	11.2 (42.7)	13.6 (50.7)	15.6 (61.6)	17.4 (70.8)	19.0 (78.8)	20.5 (86.0)	21.8 (92.7)	24.3 (98.8)	28.6 (105)
.033 (.83)	66	16	84	8.2 (31.4)	11.5 (43.9)	14.0 (52.1)	16.1 (63.3)	17.9 (72.7)	19.5 (81.0)	21.0 (88.4)	22.4 (95.3)	25.0 (102)	29.4 (108)
.028 (.71)	70	20	76	8.4 (32.0)	11.7 (44.6)	14.2 (52.9)	16.3 (64.2)	18.1 (73.7)	19.8 (82.0)	21.3 (89.5)	22.7 (96.3)	25.3 (103)	29.7 (109)
.025 (.63)	72	17	66	8.4 (32.1)	11.7 (44.6)	14.2 (52.9)	16.3 (64.1)	18.1 (73.5)	19.7 (81.8)	21.2 (89.2)	22.6 (96.0)	25.2 (102)	29.5 (108)
.035 (.88)	65	16	86	8.6 (32.7)	12.0 (45.8)	14.6 (54.4)	16.8 (66.2)	18.7 (76.0)	20.4 (84.7)	22.0 (92.5)	23.5 (99.7)	26.1 (106)	30.8 (113)
.029 (.73)	69	20	76	8.8 (33.4)	12.2 (46.5)	14.8 (55.2)	17.0 (67.0)	18.9 (76.9)	20.6 (85.6)	22.2 (93.4)	23.7 (101)	26.4 (107)	31.0 (113)
.026 (.66)	71	17	67	8.8 (33.7)	12.3 (46.9)	14.9 (55.6)	17.1 (67.4)	19.0 (77.4)	20.8 (86.0)	22.4 (93.9)	23.8 (101)	26.5 (108)	31.1 (114)
.036 (.91)	64	16	87	8.9 (34.1)	12.5 (47.7)	15.2 (56.7)	17.5 (68.9)	19.5 (79.3)	21.3 (88.3)	22.9 (96.5)	24.5 (104)	27.3 (111)	32.1 (117)
.037 (.93)	63	16	88	9.1 (34.9)	12.8 (48.8)	15.6 (58.0)	17.9 (70.6)	20.0 (81.2)	21.8 (90.5)	23.5 (98.9)	25.1 (107)	27.9 (114)	32.9 (120)

* At 1000 psi (70 bar)

** 70°F (21°C)에서 물을 스프레이하는 것을 기초로 함.

주: 표에서, psi와 bar 값은 서로 직접 전환이 아님. 또한, GPH와 L/H 값은 서로 직접 전환이 아님.



오리피스 인서트		코어 크기 번호		스프레이 각도 (°)*	물 용량 - GPH 시간 당 갤론 (L/H 시간 당 리터)**								
오리피스 직경 (mm)	크기 번호	번호	번호		500 psi (35 bar)	1000 psi (70 bar)	1500 psi (100 bar)	2000 psi (150 bar)	2500 psi (200 bar)	3000 psi (250 bar)	3500 psi (300 bar)	4000 psi (350 bar)	5000 psi (400 bar)
.0225 (.57)	74	21	52	9.4 (35.7)	13.0 (49.6)	15.8 (58.7)	18.1 (71.1)	20.1 (81.5)	21.9 (90.6)	23.5 (98.8)	25.1 (106)	27.9 (113)	32.7 (120)
.038 (.96)	62	16	89	9.4 (35.7)	13.1 (50.0)	16.0 (59.4)	18.3 (72.3)	20.4 (83.2)	22.3 (92.7)	24.1 (101)	25.7 (109)	28.6 (117)	33.7 (133)
.031 (.78)	68	20	78	9.4 (35.8)	13.1 (50.0)	15.9 (59.3)	18.3 (72.0)	20.3 (82.7)	22.2 (92.1)	23.9 (101)	25.5 (108)	28.4 (115)	33.4 (122)
.039 (.99)	61	16	90	9.5 (36.2)	13.3 (50.7)	16.2 (60.3)	18.6 (73.5)	20.8 (84.5)	22.7 (94.2)	24.5 (103)	26.1 (111)	29.1 (118)	34.3 (125)
.032 (.81)	67	20	79	9.6 (36.6)	13.4 (51.1)	16.3 (60.7)	18.7 (73.7)	20.8 (84.7)	22.7 (94.3)	24.5 (103)	26.1 (111)	29.1 (118)	34.2 (125)
.04 (1.01)	60	16	90	9.8 (37.5)	13.8 (52.6)	16.8 (62.6)	19.3 (76.3)	21.6 (87.8)	23.6 (97.9)	25.4 (107)	27.1 (115)	30.2 (123)	35.6 (130)
.033 (.83)	66	20	80	10.0 (38.2)	14.0 (53.4)	17.0 (63.4)	19.6 (77.1)	21.8 (88.6)	23.8 (98.6)	25.6 (108)	27.3 (116)	30.4 (124)	35.8 (131)
.028 (.71)	70	17	70	10.1 (38.6)	14.1 (53.8)	17.1 (63.8)	19.6 (77.4)	21.9 (88.8)	23.8 (98.8)	25.7 (108)	27.4 (116)	30.4 (124)	35.8 (131)
.029 (.73)	69	17	71	10.4 (39.7)	14.5 (55.3)	17.6 (65.6)	20.2 (79.7)	22.5 (91.4)	24.5 (102)	26.4 (111)	28.2 (120)	31.3 (127)	36.8 (135)
.035 (.88)	65	20	82	10.6 (40.4)	14.8 (56.4)	18.0 (67.1)	20.7 (81.6)	23.1 (93.8)	25.2 (104)	27.1 (114)	28.9 (123)	32.2 (131)	37.9 (139)
.025 (.63)	72	21	55	10.8 (41.1)	15.0 (57.2)	18.2 (67.8)	20.9 (82.2)	23.2 (94.3)	25.3 (105)	27.2 (114)	29.0 (123)	32.3 (131)	37.9 (139)
.036 (.91)	64	20	83	10.8 (41.2)	15.1 (57.6)	18.4 (68.4)	21.1 (83.3)	23.5 (95.7)	25.7 (107)	27.7 (117)	29.6 (126)	32.9 (134)	38.8 (142)
.037 (.93)	63	20	84	11.0 (42.0)	15.4 (58.7)	18.7 (69.8)	21.6 (85.0)	24.0 (97.7)	26.2 (109)	28.3 (119)	30.2 (128)	33.6 (137)	39.6 (145)
.026 (.66)	71	21	56	11.4 (43.3)	15.8 (60.2)	19.2 (71.4)	22.0 (86.6)	24.5 (99.4)	26.7 (111)	28.7 (121)	30.6 (130)	34.0 (138)	40.0 (146)
.031 (.78)	68	17	73	11.3 (43.2)	15.8 (60.2)	19.2 (71.5)	22.0 (86.9)	24.5 (99.8)	26.8 (111)	28.8 (121)	30.8 (131)	34.2 (139)	40.3 (147)
.038 (.96)	62	20	85	11.4 (43.3)	15.9 (60.6)	19.4 (72.1)	22.3 (87.8)	24.8 (101)	27.1 (113)	29.2 (123)	31.2 (133)	34.8 (141)	40.9 (150)
.032 (.81)	67	17	74	11.8 (45.1)	16.5 (62.9)	20.1 (74.7)	23.0 (90.8)	25.6 (104)	28.0 (116)	30.2 (127)	32.2 (137)	35.8 (146)	42.1 (154)
.039 (.99)	61	20	86	11.8 (45.2)	16.6 (63.3)	20.2 (75.3)	23.3 (91.7)	25.9 (106)	28.3 (118)	30.5 (129)	32.6 (139)	36.3 (148)	42.8 (157)
.033 (.83)	66	17	75	12.0 (45.6)	16.7 (63.7)	20.3 (75.6)	23.3 (92.0)	26.0 (106)	28.4 (118)	30.5 (128)	32.6 (138)	36.3 (148)	42.7 (156)
.04 (1.01)	60	20	87	12.1 (46.0)	16.9 (64.4)	20.6 (76.7)	23.7 (93.4)	26.4 (108)	28.9 (120)	31.1 (131)	33.2 (141)	37.0 (151)	43.6 (160)
.041 (1.04)	59	20	87	12.3 (46.8)	17.2 (65.6)	21.0 (78.1)	24.1 (95.2)	26.9 (110)	29.4 (122)	31.7 (133)	33.8 (144)	37.7 (154)	44.5 (163)
.042 (1.06)	58	20	88	12.7 (48.4)	17.8 (67.9)	21.7 (80.8)	25.0 (98.5)	27.9 (113)	30.5 (126)	32.8 (138)	35.1 (149)	39.1 (159)	46.1 (169)
.035 (.88)	65	17	77	13.0 (49.6)	18.2 (69.4)	22.1 (82.5)	25.4 (100)	28.3 (115)	31.0 (128)	33.4 (140)	35.6 (151)	39.6 (161)	46.6 (171)
.043 (1.09)	57	20	89	13.0 (49.7)	18.3 (69.8)	22.3 (83.1)	25.7 (101)	28.7 (117)	31.3 (130)	33.8 (142)	36.1 (153)	40.2 (164)	47.5 (174)
.028 (.71)	70	21	59	13.2 (50.4)	18.4 (70.2)	22.3 (83.2)	25.6 (101)	28.5 (116)	31.1 (129)	33.5 (141)	35.7 (151)	39.7 (161)	46.7 (171)
.036 (.91)	64	17	78	13.2 (50.4)	18.5 (70.5)	22.5 (83.8)	25.9 (102)	28.8 (117)	31.5 (131)	33.9 (143)	36.2 (154)	40.3 (164)	47.5 (174)
.037 (.93)	63	17	79	13.6 (52.0)	19.1 (72.8)	23.3 (86.6)	26.7 (105)	29.8 (121)	32.5 (135)	35.1 (148)	37.4 (159)	41.7 (170)	49.1 (180)
.029 (.73)	69	21	60	13.9 (53.1)	19.4 (74.0)	23.6 (87.8)	27.0 (107)	30.1 (122)	32.8 (136)	35.4 (149)	37.7 (160)	41.9 (170)	49.3 (180)
.038 (.96)	62	17	80	13.9 (53.1)	19.5 (74.4)	23.7 (88.4)	27.3 (108)	30.4 (124)	33.3 (138)	35.8 (151)	38.2 (163)	42.6 (173)	50.2 (184)
.025 (.63)	72	27	46	14.5 (55.4)	20.2 (77.0)	24.5 (91.3)	28.1 (111)	31.2 (127)	34.1 (141)	36.7 (154)	39.1 (166)	43.5 (177)	51.0 (187)
.039 (.99)	61	17	81	14.6 (55.5)	20.4 (77.8)	24.8 (92.5)	28.6 (113)	31.9 (130)	34.8 (145)	37.5 (158)	40.1 (170)	44.6 (182)	52.6 (192)
.04 (1.01)	60	17	82	14.9 (56.9)	20.9 (79.7)	25.5 (94.8)	29.3 (116)	32.7 (133)	35.7 (148)	38.5 (162)	41.1 (175)	45.8 (186)	54.0 (197)
.026 (.66)	71	27	47	15.2 (58.1)	21.2 (80.8)	25.7 (95.8)	29.5 (116)	32.8 (133)	35.8 (148)	38.5 (162)	41.1 (174)	45.7 (186)	53.6 (196)
.031 (.78)	68	21	62	15.5 (59.0)	21.6 (82.4)	26.2 (97.8)	30.1 (119)	33.5 (136)	36.6 (152)	39.4 (166)	42.1 (178)	46.8 (190)	55.0 (201)
.041 (1.04)	59	17	82	15.5 (59.0)	21.7 (82.8)	26.4 (98.5)	30.4 (120)	33.9 (138)	37.1 (154)	40.0 (168)	42.7 (182)	47.6 (194)	56.1 (205)
.042 (1.06)	58	17	82	15.7 (60.1)	22.1 (84.3)	26.9 (100)	31.0 (122)	34.6 (141)	37.8 (157)	40.8 (172)	43.5 (185)	48.5 (198)	57.2 (209)

* At 1000 psi (70 bar)

** 70°F (21°C)에서 물을 스프레이하는 것을 기초로 함.

주: 표에서, psi와 bar 값은 서로 직접 전환이 아님. 또한, gph와 lph 값은 서로 직접 전환이 아님.

SK SPRAYDRY® 노즐 성능 데이터

오리피스 인서트		코어 크기 번호		스프레이 각도 (°)*	물 용량 - GPH 시간 당 갤론 (L/H 시간 당 리터)**								
오리피스 직경 (mm)	크기 번호	번호	번호		500 psi (35 bar)	1000 psi (70 bar)	1500 psi (100 bar)	2000 psi (150 bar)	2500 psi (200 bar)	3000 psi (250 bar)	3500 psi (300 bar)	4000 psi (350 bar)	5000 psi (400 bar)
.043 (1.09)	57	17	84	16.0 (61.1)	22.5 (85.8)	27.4 (102)	31.6 (125)	35.2 (143)	38.5 (160)	41.6 (175)	44.4 (189)	49.5 (201)	58.3 (213)
.032 (.81)	67	21	63	16.3 (62.3)	22.8 (86.9)	27.7 (103)	31.8 (125)	35.4 (144)	38.7 (160)	41.7 (175)	44.4 (189)	49.5 (201)	58.2 (213)
.033 (.83)	66	21	64	16.7 (63.6)	23.3 (88.9)	28.3 (106)	32.5 (128)	36.2 (147)	39.6 (164)	42.6 (179)	45.5 (193)	50.6 (206)	59.5 (218)
.035 (.88)	65	21	66	17.2 (65.7)	24.1 (91.9)	29.3 (109)	33.7 (133)	37.5 (153)	41.0 (170)	44.2 (186)	47.1 (200)	52.5 (213)	61.8 (226)
.028 (.71)	70	27	49	17.4 (66.2)	24.2 (92.3)	29.4 (109)	33.7 (133)	37.5 (152)	40.9 (170)	44.1 (185)	47.0 (199)	52.3 (212)	61.4 (225)
.047 (1.19)	56	17	86	17.7 (67.5)	24.9 (95.0)	30.4 (113)	35.0 (138)	39.1 (159)	42.8 (178)	46.2 (195)	49.3 (210)	55.0 (224)	65.0 (238)
.029 (.73)	69	27	51	18.2 (69.2)	25.3 (96.5)	30.7 (114)	35.3 (139)	39.2 (160)	42.8 (178)	46.1 (194)	49.2 (209)	54.7 (222)	64.3 (235)
.036 (.91)	64	21	67	18.2 (69.2)	25.4 (96.9)	30.9 (115)	35.5 (140)	39.6 (161)	43.2 (179)	46.6 (196)	49.7 (211)	55.4 (225)	65.2 (239)
.037 (.93)	63	21	68	18.6 (71.1)	26.1 (99.5)	31.8 (118)	36.5 (144)	40.7 (166)	44.5 (185)	47.9 (202)	51.1 (217)	57.0 (232)	67.1 (245)
.031 (.78)	68	27	53	19.5 (74.3)	27.2 (104)	33.1 (123)	38.0 (150)	42.2 (172)	46.1 (191)	49.7 (209)	53.0 (225)	58.9 (240)	69.3 (254)
.038 (.96)	62	21	69	19.8 (75.4)	27.7 (106)	33.7 (126)	38.8 (153)	43.2 (176)	47.2 (196)	50.9 (214)	54.3 (231)	60.5 (246)	71.3 (261)
.052 (1.32)	55	17	90	19.6 (74.9)	27.7 (106)	33.9 (126)	39.1 (154)	43.7 (178)	47.8 (199)	51.6 (218)	55.1 (235)	61.6 (251)	72.8 (266)
.032 (.81)	67	27	54	20.6 (78.4)	28.7 (109)	34.9 (130)	40.1 (158)	44.6 (181)	48.7 (202)	52.5 (220)	55.9 (237)	62.3 (253)	73.2 (268)
.039 (.99)	61	21	70	20.5 (78.1)	28.7 (109)	35.0 (130)	40.2 (159)	44.8 (182)	49.0 (203)	52.8 (222)	56.3 (240)	62.8 (256)	74.0 (271)
.04 (1.01)	60	21	71	21.0 (80.0)	29.4 (112)	35.8 (133)	41.2 (163)	46.0 (187)	50.2 (209)	54.1 (228)	57.8 (246)	64.4 (262)	75.9 (278)
.033 (.83)	66	27	55	21.5 (81.9)	30.0 (114)	36.5 (136)	41.9 (165)	46.7 (190)	50.9 (211)	54.9 (231)	58.5 (249)	65.2 (265)	76.7 (281)
.041 (1.04)	59	21	72	21.7 (82.7)	30.4 (116)	37.1 (138)	42.6 (168)	47.5 (194)	52.0 (216)	56.0 (236)	59.8 (254)	66.7 (271)	78.6 (288)
.042 (1.06)	58	21	73	22.4 (85.3)	31.4 (120)	38.3 (143)	44.1 (174)	49.1 (200)	53.7 (223)	57.9 (244)	61.8 (263)	69.0 (281)	81.3 (297)
.035 (.88)	65	27	57	22.6 (86.2)	31.6 (120)	38.4 (143)	44.2 (174)	49.2 (200)	53.8 (223)	57.9 (244)	61.8 (262)	68.8 (280)	81.0 (296)
.043 (1.09)	57	21	73	23.1 (88.0)	32.4 (124)	39.5 (147)	45.5 (179)	50.7 (207)	55.5 (230)	59.8 (252)	63.9 (272)	71.3 (290)	84.0 (307)
.036 (.91)	64	27	58	23.5 (89.7)	32.9 (125)	40.0 (149)	46.0 (181)	51.3 (209)	56.0 (232)	60.4 (254)	64.4 (274)	71.7 (292)	84.4 (309)
.037 (.93)	63	27	59	24.7 (94.3)	34.6 (132)	42.1 (157)	48.4 (191)	54.0 (220)	59.0 (245)	63.5 (267)	67.8 (288)	75.5 (307)	88.9 (325)
.038 (.96)	62	27	60	25.5 (97.2)	35.7 (136)	43.5 (162)	50.0 (197)	55.7 (227)	60.9 (253)	65.6 (276)	70.0 (298)	78.0 (318)	91.9 (336)
.047 (1.19)	56	21	76	25.7 (98.1)	36.2 (138)	44.2 (165)	50.9 (201)	56.9 (232)	62.2 (258)	67.1 (283)	71.1 (305)	80.0 (326)	94.4 (345)
.039 (.99)	61	27	61	26.3 (100)	36.8 (140)	44.8 (167)	51.6 (203)	57.5 (234)	62.8 (261)	67.7 (285)	72.2 (307)	80.5 (328)	94.9 (347)
.033 (.83)	66	28	45	26.7 (102)	37.3 (142)	45.4 (169)	52.1 (205)	58.0 (236)	63.3 (263)	68.2 (287)	72.8 (309)	81.0 (330)	95.3 (349)
.04 (1.01)	60	27	62	27.3 (104)	38.3 (146)	46.7 (174)	53.7 (212)	59.9 (244)	65.4 (272)	70.5 (297)	75.3 (320)	83.9 (342)	98.9 (362)
.041 (1.04)	59	27	63	27.7 (106)	38.9 (148)	47.4 (177)	54.6 (215)	60.8 (248)	66.5 (276)	71.7 (302)	76.5 (325)	85.3 (347)	101 (368)
.042 (1.06)	58	27	64	28.9 (110)	40.6 (155)	49.5 (184)	57.0 (225)	63.5 (259)	69.5 (289)	74.9 (315)	80.0 (340)	89.2 (363)	105 (385)
.035 (.88)	65	28	46	29.2 (111)	40.8 (156)	49.6 (185)	57.0 (225)	63.5 (258)	69.4 (288)	74.8 (314)	79.8 (339)	88.9 (361)	105 (383)
.043 (1.09)	57	27	64	29.5 (112)	41.4 (158)	50.5 (188)	58.1 (229)	64.8 (264)	70.9 (294)	76.5 (322)	81.6 (347)	91.0 (371)	107 (393)
.052 (1.32)	55	21	80	29.3 (112)	41.4 (158)	50.6 (188)	58.4 (231)	65.3 (266)	71.4 (297)	77.1 (325)	82.4 (351)	92.1 (375)	109 (398)
.036 (.91)	64	28	47	30.1 (115)	42.1 (161)	51.2 (191)	58.9 (232)	65.6 (267)	71.7 (297)	77.2 (325)	82.4 (350)	91.8 (373)	108 (395)
.037 (.93)	63	28	48	31.4 (120)	44.0 (168)	53.6 (199)	61.6 (243)	68.6 (279)	75.0 (311)	80.8 (340)	86.2 (366)	96.1 (391)	113 (414)
.055 (1.39)	54	21	81	31.9 (122)	45.1 (172)	55.2 (206)	63.8 (252)	71.3 (291)	78.1 (325)	84.4 (356)	90.2 (385)	101 (411)	119 (436)
.038 (.96)	62	28	49	32.8 (125)	46.0 (175)	56.0 (209)	64.4 (254)	71.8 (292)	78.4 (326)	84.5 (356)	90.2 (383)	101 (409)	118 (433)

* At 1000 psi (70 bar)

** 70°F (21°C)에서 물을 스프레이하는 것을 기초로 함.

주: 표에서, psi와 bar 값은 서로 직접 전환이 아님. 또한, gph와 lph 값은 서로 직접 전환이 아님.



오리피스 인서트		코어 크기 번호		스프레이 각도 (°)*	물 용량 - GPH 시간 당 갤론 (L/H 시간 당 리터)**								
오리피스 직경 (mm)	크기 번호	번호	번호		500 psi (35 bar)	1000 psi (70 bar)	1500 psi (100 bar)	2000 psi (150 bar)	2500 psi (200 bar)	3000 psi (250 bar)	3500 psi (300 bar)	4000 psi (350 bar)	5000 psi (400 bar)
.047 (1.19)	56	27	67	33.0 (126)	46.5 (177)	56.8 (211)	65.4 (258)	73.0 (297)	79.9 (332)	86.2 (363)	92.1 (392)	103 (419)	121 (444)
.039 (99)	61	28	49	33.5 (128)	46.9 (179)	57.1 (213)	65.7 (259)	73.3 (298)	80.0 (332)	86.3 (363)	92.1 (391)	103 (418)	121 (442)
.06 (1.52)	53	21	84	34.2 (130)	48.3 (184)	59.2 (220)	68.3 (270)	76.4 (311)	83.7 (348)	90.4 (381)	96.6 (412)	108 (440)	128 (467)
.04 (1.01)	60	28	50	34.7 (132)	48.6 (185)	59.2 (221)	68.1 (269)	76.0 (309)	83.0 (345)	89.5 (377)	95.5 (406)	106 (433)	125 (459)
.041 (1.04)	59	28	51	36.0 (137)	50.5 (193)	61.6 (229)	70.8 (279)	79.0 (322)	86.3 (359)	93.1 (392)	99.4 (422)	111 (451)	131 (478)
.064 (1.62)	52	21	86	37.0 (141)	52.3 (200)	64.1 (238)	74.0 (292)	82.7 (337)	90.6 (377)	97.8 (413)	105 (446)	117 (477)	138 (506)
.042 (1.06)	58	28	52	37.6 (143)	52.7 (201)	64.3 (239)	74.0 (292)	82.5 (336)	90.2 (374)	97.2 (409)	104 (441)	116 (471)	136 (499)
.052 (1.32)	55	27	71	38.1 (145)	53.8 (205)	65.8 (245)	75.9 (300)	84.8 (346)	92.8 (423)	100 (456)	107 (488)	120 (517)	141 (517)
.043 (1.09)	57	28	53	38.6 (147)	54.2 (207)	66.1 (246)	76.1 (300)	84.9 (346)	92.8 (386)	100 (422)	107 (455)	119 (485)	141 (514)
.067 (1.70)	51	21	87	40.4 (154)	57.2 (218)	70.1 (261)	80.9 (319)	90.4 (369)	99.1 (412)	107 (452)	114 (488)	128 (522)	151 (553)
.055 (1.39)	54	27	73	40.9 (156)	57.9 (221)	70.9 (264)	81.9 (323)	91.5 (373)	100 (417)	108 (457)	116 (494)	129 (528)	153 (560)
.07 (1.77)	50	21	88	41.6 (159)	58.8 (224)	72.0 (268)	83.2 (328)	93.0 (379)	102 (424)	110 (464)	118 (501)	131 (536)	156 (569)
.047 (1.19)	56	28	56	43.7 (167)	61.5 (235)	75.1 (280)	86.5 (341)	96.6 (393)	106 (439)	114 (480)	122 (518)	136 (554)	160 (587)
.073 (1.85)	49	21	89	43.6 (166)	61.6 (235)	75.4 (281)	87.1 (344)	97.4 (397)	107 (444)	115 (486)	123 (525)	138 (562)	163 (596)
.06 (1.52)	53	27	76	43.7 (167)	61.8 (236)	75.7 (282)	87.4 (345)	97.7 (398)	107 (445)	116 (488)	124 (527)	138 (563)	164 (598)
.076 (1.93)	48	21	90	45.6 (174)	64.5 (246)	79.0 (294)	91.2 (360)	102 (416)	112 (465)	121 (509)	129 (550)	144 (588)	171 (624)
.064 (1.62)	52	27	78	47.9 (183)	67.8 (259)	83.0 (309)	95.9 (379)	107 (437)	117 (489)	127 (535)	136 (578)	152 (618)	179 (656)
.052 (1.32)	55	28	60	51.0 (194)	71.9 (274)	87.9 (327)	101 (400)	113 (462)	124 (516)	134 (565)	143 (610)	160 (652)	189 (691)
.067 (1.70)	51	27	80	51.6 (197)	73.0 (278)	89.4 (333)	103 (408)	115 (471)	126 (526)	137 (576)	146 (623)	163 (666)	193 (706)
.055 (1.39)	54	28	62	53.7 (205)	75.9 (290)	93.0 (346)	107 (424)	120 (489)	131 (547)	142 (599)	152 (647)	170 (692)	201 (734)
.07 (1.77)	50	27	81	54.4 (208)	77.0 (294)	94.3 (351)	109 (430)	122 (496)	133 (555)	144 (608)	154 (657)	172 (702)	204 (745)
.073 (1.85)	49	27	82	58.1 (222)	82.2 (314)	101 (375)	116 (459)	130 (530)	142 (593)	154 (649)	164 (701)	184 (749)	217 (795)
.06 (1.52)	53	28	65	60.5 (231)	85.5 (326)	105 (390)	121 (477)	135 (551)	148 (616)	160 (675)	171 (729)	191 (780)	226 (827)
.076 (1.93)	48	27	83	61.0 (232)	86.2 (329)	106 (393)	122 (481)	136 (556)	149 (621)	161 (681)	172 (735)	193 (786)	228 (834)
.081 (2.05)	46	27	84	66.0 (252)	93.4 (356)	114 (426)	132 (521)	148 (602)	162 (673)	175 (737)	187 (797)	209 (852)	247 (903)
.064 (1.62)	52	28	67	66.5 (254)	94.1 (359)	115 (429)	133 (525)	149 (607)	163 (678)	176 (743)	188 (803)	210 (858)	249 (910)
.086 (2.18)	44	27	85	70.7 (270)	100 (381)	122 (456)	141 (558)	158 (645)	173 (721)	187 (790)	200 (853)	224 (912)	265 (967)
.067 (1.70)	51	28	69	72.8 (278)	103 (393)	126 (470)	146 (575)	163 (664)	178 (742)	193 (813)	206 (878)	230 (939)	273 (996)
.07 (1.77)	50	28	70	75.7 (289)	107 (408)	131 (488)	151 (597)	169 (690)	185 (771)	200 (845)	214 (913)	239 (976)	283 (1030)
.093 (2.38)	42	27	87	75.7 (289)	107 (408)	131 (488)	151 (597)	169 (690)	185 (771)	200 (845)	214 (913)	239 (976)	283 (1030)
.073 (1.85)	49	28	71	79.9 (305)	113 (431)	138 (515)	160 (631)	179 (729)	196 (815)	211 (892)	226 (964)	253 (1030)	299 (1090)
.098 (2.48)	40	27	87	79.9 (305)	113 (431)	138 (515)	160 (631)	179 (729)	196 (815)	211 (892)	226 (964)	253 (1030)	299 (1090)
.076 (1.93)	48	28	72	84.9 (324)	120 (458)	147 (547)	170 (670)	190 (774)	208 (865)	224 (948)	240 (1023)	268 (1094)	317 (1160)
.081 (2.05)	46	28	74	91.2 (348)	129 (492)	158 (588)	182 (720)	204 (832)	223 (930)	241 (1010)	258 (1100)	288 (1170)	341 (1240)
.086 (2.18)	44	28	75	96.9 (369)	137 (523)	168 (625)	194 (765)	217 (883)	237 (988)	256 (1080)	274 (1160)	306 (1240)	362 (1320)
.093 (2.38)	42	28	77	104 (396)	147 (561)	180 (670)	208 (821)	232 (948)	255 (1050)	275 (1160)	294 (1250)	329 (1340)	389 (1420)
.098 (2.48)	40	28	77	107 (407)	151 (576)	185 (688)	214 (843)	239 (974)	262 (1080)	282 (1190)	302 (1280)	338 (1370)	400 (1460)

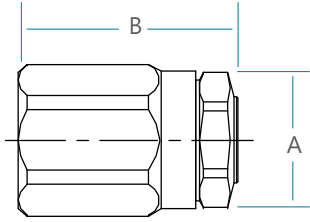
* At 1000 psi (70 bar)

** 70°F (21°C)에서 물을 스프레이하는 것을 기초로 함.

주: 표에서, psi와 bar 값은 서로 직접 전환이 아님. 또한, gph와 lph 값은 서로 직접 전환이 아님.

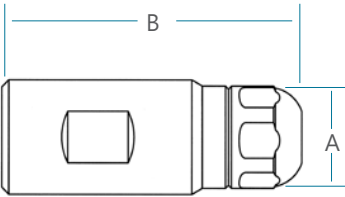


치수 & 중량



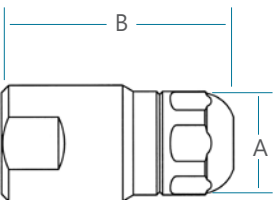
SK 및 SK-MFP SPRAYDRY 노즐

인입구 연결 NPT/BSPT (F)	A 직경 in. (mm)	B 길이 in. (mm)	순 중량 oz (kg)
1/4, 3/8, 1/2	1.00 (25.4)	1.56 (39.7)	5 (.14)



SKH-MFP SPRAYDRY 노즐

인입구 연결 NPT/BSPT (F)	A 직경 in. (mm)	B 길이 in. (mm)	순 중량 oz (kg)
1/4, 3/8	1.12 (28.4)	2.99 (75.9)	12 (.34)
1/2	1.12 (28.4)	3.07 (78.0)	14 (.40)



SKHN-MFP SPRAYDRY 노즐 (체크 밸브가 없는 옵션)

인입구 연결 NPT/BSPT (F)	A 직경 in. (mm)	B 길이 in. (mm)	순 중량 oz (kg)
1/4, 3/8	1.12 (28.4)	2.29 (58.2)	8 (.23)
1/2	1.12 (28.4)	2.45 (62.2)	10 (.28)

코어 크기

SK

코어 크기 번호	슬롯의 개수	명목 슬롯 폭 (mm)
16	2	.016" (.41)
17	4	.016" (.41)
20	2	.020" (.51)
21	4	.020" (.51)
27	4	.025" (.64)
28	6	.025" (.64)

SKH-MFP 및 SK-MFP

코어 크기 번호	슬롯의 개수	명목 슬롯 폭 (mm)
16	2	.016" (.41)
17	2	.022" (.56)
20	2	.020" (.51)
21	2	.035" (.89)
27	3	.032" (.81)
28	4	.035" (.89)

주: SK-MFP에서 CP50165-SS 캡은 MFP 코어와 함께 사용해야 한다.

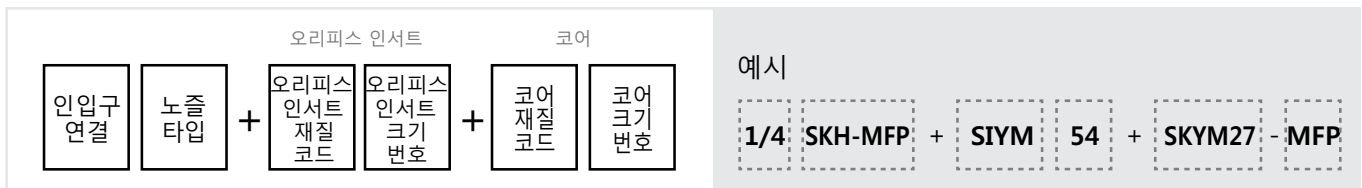
재질

오리피스 인서트 / 코어 재질 코드

재질	오리피스 인서트 재질 코드	코어 재질 코드
경화 스테인리스 스틸	SIA	SKA SKA-MFP
텅스텐 카바이드 Y 타입	SIY	SKY SKY-MFP
텅스텐 카바이드 M 타입	SIYM	SKYM SKYM-MFP

주: SK와 SK-MFP 노즐용 개스킷: 최대 작동 온도 300°F (150°C)의 섬유와 PTFE 그리고 최대 작동 온도 1000° F (540° C)의 알루미늄. SKH-MFP용 오리핑은 최대 작동 온도 400°F (204°C)의 바이톤®과 최대 작동 온도 480°F (249°C)의 PEEK™이다. 고온용 버전 이용 가능.

주문 정보



주: MFP 코어는 SBH-MFP와 SBHN-MFP와만 사용 가능. 오리피스 인서트와 코어는 별도 주문이 가능. 위와 같이 재질 코드와 크기 번호를 포함.



오리피스 인서트		코어 크기 번호		스프레이 각도 (°)*	물 용량 - GPH 시간 당 갠론 (L/H 시간 당 리터)**									
오리피스 직경 (mm)	크기 번호	플랫 탭	컵 탭		번호	500 psi (35 bar)	1000 psi (70 bar)	1500 psi (100 bar)	2000 psi (150 bar)	2500 psi (200 bar)	3000 psi (250 bar)	3500 psi (300 bar)	4000 psi (350 bar)	5000 psi (400 bar)
.055 (1.39)	54	27	425	64	38.9 (148)	55.0 (210)	67.4 (251)	77.8 (307)	87.0 (355)	95.3 (396)	103 (434)	110 (469)	123 (501)	146 (532)
.0595 (1.51)	53	27	425	69	42.9 (164)	60.7 (232)	74.3 (277)	85.8 (339)	96.0 (391)	105 (438)	114 (479)	121 (518)	136 (553)	161 (587)
.0635 (1.61)	52	27	425	73	46.5 (177)	65.8 (251)	80.6 (300)	93.1 (367)	104 (424)	114 (474)	123 (520)	132 (561)	147 (600)	174 (636)
.067 (1.70)	51	27	425	76	49.9 (190)	70.5 (269)	86.3 (321)	99.7 (394)	111 (455)	122 (508)	132 (557)	141 (601)	158 (643)	187 (682)
.070 (1.77)	50	27	425	81	52.7 (201)	74.5 (284)	91.2 (340)	105 (416)	118 (480)	129 (537)	139 (588)	149 (635)	167 (679)	197 (720)
.055 (1.39)	54	28	625	58	53.2 (203)	75.2 (287)	92.1 (343)	106 (420)	119 (485)	130 (542)	141 (594)	150 (641)	168 (686)	199 (727)
.073 (1.85)	49	27	425	82	55.9 (213)	79.0 (301)	96.8 (360)	112 (441)	125 (509)	137 (569)	148 (624)	158 (674)	177 (720)	209 (764)
.0595 (1.51)	53	28	625	63	58.3 (223)	82.5 (315)	101 (376)	117 (461)	130 (532)	143 (595)	154 (651)	165 (704)	184 (752)	218 (798)
.076 (1.93)	48	27	425	84	58.8 (224)	83.2 (317)	102 (379)	118 (465)	132 (536)	144 (600)	156 (657)	166 (710)	186 (759)	220 (805)
.055 (1.39)	54	32	632	50	62.6 (239)	88.6 (338)	109 (404)	125 (495)	140 (571)	153 (639)	166 (700)	177 (756)	198 (808)	234 (857)
.0635 (1.61)	52	28	625	66	63.0 (240)	89.1 (340)	109 (406)	126 (497)	141 (574)	154 (642)	167 (704)	178 (760)	199 (812)	236 (862)
.085 (2.15)	46	27	425	86	63.8 (243)	90.2 (344)	110 (411)	128 (504)	143 (582)	156 (650)	169 (712)	180 (769)	202 (822)	239 (872)
.055 (1.39)	54	40	640	43	67.2 (256)	95.0 (362)	116 (433)	134 (530)	150 (612)	165 (685)	178 (750)	190 (810)	212 (866)	251 (919)
.067 (1.70)	51	28	625	70	67.2 (256)	95.1 (363)	116 (434)	134 (531)	150 (613)	165 (685)	178 (751)	190 (811)	213 (867)	252 (920)
.086 (2.18)	44	27	425	88	68.7 (262)	97.2 (371)	119 (443)	137 (543)	154 (627)	168 (701)	182 (768)	194 (829)	217 (886)	257 (940)
.0595 (1.51)	53	32	632	54	69.3 (264)	98.0 (374)	120 (447)	139 (547)	155 (632)	170 (706)	183 (774)	196 (836)	219 (894)	259 (948)
.070 (1.77)	50	28	625	78	70.7 (270)	100 (381)	122 (456)	141 (558)	158 (645)	173 (721)	187 (790)	200 (853)	224 (912)	265 (967)
.0595 (1.51)	53	40	640	48	74.2 (283)	105 (400)	129 (479)	148 (586)	166 (677)	182 (757)	196 (829)	210 (896)	235 (957)	278 (1010)
.073 (1.85)	49	28	625	75	75.0 (286)	106 (404)	130 (483)	150 (592)	168 (683)	184 (764)	198 (837)	212 (904)	237 (966)	280 (1020)
.055 (1.39)	54	45	645	37	75.7 (289)	107 (408)	131 (488)	151 (597)	169 (690)	185 (771)	200 (845)	214 (913)	239 (976)	283 (1030)
.0635 (1.61)	52	32	632	58	75.7 (289)	107 (408)	131 (488)	151 (597)	169 (690)	185 (771)	200 (845)	214 (913)	239 (976)	283 (1030)
.094 (2.38)	42	27	425	90	76.4 (291)	108 (412)	132 (492)	153 (603)	171 (696)	187 (778)	202 (853)	216 (921)	241 (985)	286 (1040)
.076 (1.93)	48	28	625	76	78.5 (299)	111 (423)	136 (506)	157 (620)	176 (716)	192 (800)	208 (876)	222 (947)	248 (1010)	294 (1070)
.098 (2.48)	40	27	425	92	80.6 (307)	114 (435)	140 (520)	161 (637)	180 (735)	197 (822)	213 (900)	228 (972)	255 (1030)	302 (1100)
.067 (1.70)	51	32	632	61	81.3 (310)	115 (439)	141 (524)	163 (642)	182 (741)	199 (829)	215 (908)	230 (981)	257 (1040)	304 (1110)
.055 (1.39)	54	50	650	34	82.0 (313)	116 (442)	142 (529)	164 (648)	183 (748)	201 (836)	217 (916)	232 (989)	259 (1050)	307 (1120)
.0635 (1.61)	52	40	640	52	82.0 (313)	116 (442)	142 (529)	164 (648)	183 (748)	201 (836)	217 (916)	232 (989)	259 (1050)	307 (1120)
.104 (2.64)	37	27	425	94	82.7 (316)	117 (446)	143 (533)	165 (653)	185 (754)	203 (843)	219 (924)	234 (998)	262 (1060)	310 (1130)
.081 (2.05)	46	28	625	78	84.9 (324)	120 (458)	147 (547)	170 (670)	190 (774)	208 (865)	224 (948)	240 (1020)	268 (1090)	317 (1160)
.120 (3.04)	35	27	425	96	84.9 (324)	120 (458)	147 (547)	170 (670)	190 (774)	208 (865)	224 (948)	240 (1020)	268 (1090)	317 (1160)

* At 1000 psi (70 bar)

** 70°F (21°C)에서 물을 스프레이하는 것을 기초로 함.

주: 표에서, psi와 bar 값은 서로 직접 전환이 아님. 또한, GPH와 L/H 값은 서로 직접 전환이 아님.



SB SPRAYDRY® 노즐 성능 데이터

오리피스 인서트		코어 크기 번호		스프레이 각도 (°)*	물 용량 - GPH 시간 당 갤론 (L/H 시간 당 리터)**									
오리피스 직경 (mm)	크기 번호	플랫 탭	컵 탭		번호	500 psi (35 bar)	1000 psi (70 bar)	1500 psi (100 bar)	2000 psi (150 bar)	2500 psi (200 bar)	3000 psi (250 bar)	3500 psi (300 bar)	4000 psi (350 bar)	5000 psi (400 bar)
.0595 (1.51)	53	45	645	41	85.6 (326)	121 (462)	148 (552)	171 (676)	191 (780)	210 (872)	226 (955)	242 (1030)	271 (1100)	320 (1170)
.070 (1.77)	50	32	632	65	86.3 (329)	122 (465)	149 (556)	173 (681)	193 (787)	211 (879)	228 (963)	244 (1040)	273 (1110)	323 (1170)
.067 (1.70)	51	40	640	56	88.4 (337)	125 (477)	153 (570)	177 (698)	198 (806)	217 (901)	234 (987)	250 (1060)	280 (1130)	331 (1200)
.116 (2.94)	32	27	425	98	88.4 (337)	125 (477)	153 (570)	177 (698)	198 (806)	217 (901)	234 (987)	250 (1060)	280 (1130)	331 (1200)
.086 (2.18)	44	28	625	80	91.2 (348)	129 (492)	158 (588)	182 (720)	204 (832)	223 (930)	241 (1010)	258 (1100)	288 (1170)	341 (1240)
.073 (1.85)	49	32	632	67	91.9 (351)	130 (496)	159 (593)	184 (726)	208 (838)	225 (937)	243 (1020)	260 (1100)	291 (1180)	344 (1250)
.0595 (1.51)	53	50	650	38	92.6 (353)	131 (500)	160 (597)	185 (731)	207 (845)	227 (944)	245 (1030)	262 (1110)	293 (1190)	347 (1260)
.120 (3.04)	31	27	425	99	92.6 (353)	131 (500)	160 (597)	185 (731)	207 (845)	227 (944)	245 (1030)	262 (1110)	293 (1190)	347 (1260)
.070 (1.77)	50	40	640	59	94.0 (359)	133 (507)	163 (606)	188 (743)	210 (857)	230 (959)	249 (1050)	266 (1130)	297 (1210)	352 (1280)
.0635 (1.61)	52	45	645	45	94.8 (361)	134 (511)	164 (611)	190 (748)	212 (864)	232 (966)	251 (1050)	268 (1140)	300 (1220)	355 (1290)
.076 (1.93)	48	32	632	58	96.9 (369)	137 (523)	168 (625)	194 (765)	217 (883)	237 (988)	256 (1080)	274 (1160)	306 (1240)	362 (1320)
.129 (3.27)	30	27	425	101	98.3 (375)	139 (530)	170 (634)	197 (776)	220 (896)	241 (1000)	260 (1090)	278 (1180)	311 (1260)	368 (1340)
.073 (1.85)	49	40	640	61	100 (383)	142 (542)	174 (647)	201 (793)	225 (915)	246 (1020)	266 (1120)	284 (1210)	318 (1290)	376 (1370)
.094 (2.38)	42	28	625	83	101 (386)	143 (545)	175 (652)	202 (798)	226 (922)	248 (1030)	268 (1120)	286 (1210)	320 (1300)	378 (1380)
.0635 (1.61)	52	50	650	41	103 (394)	146 (557)	179 (666)	206 (815)	231 (941)	253 (1050)	273 (1150)	292 (1240)	326 (1330)	386 (1410)
.081 (2.05)	46	32	632	70	105 (402)	149 (568)	182 (679)	211 (832)	236 (961)	258 (1070)	279 (1170)	298 (1270)	333 (1350)	394 (1440)
.076 (1.93)	48	40	640	62	106 (405)	150 (572)	184 (684)	212 (838)	237 (967)	260 (1080)	281 (1180)	300 (1270)	335 (1360)	397 (1450)
.136 (3.45)	29	27	425	103	106 (405)	150 (572)	184 (684)	212 (838)	237 (967)	260 (1080)	281 (1180)	300 (1270)	335 (1360)	397 (1450)
.098 (2.48)	40	28	625	84	107 (410)	152 (580)	186 (693)	215 (849)	240 (980)	263 (1090)	284 (1200)	304 (1290)	340 (1380)	402 (1460)
.070 (1.77)	50	45	645	53	111 (423)	157 (599)	192 (716)	222 (877)	248 (1010)	272 (1130)	294 (1230)	314 (1330)	351 (1430)	415 (1510)
.104 (2.64)	37	28	625	86	112 (426)	158 (603)	194 (720)	223 (882)	250 (1010)	274 (1130)	296 (1240)	316 (1340)	353 (1440)	418 (1520)
.067 (1.70)	51	50	650	44	114 (434)	161 (614)	197 (734)	228 (899)	255 (1030)	279 (1160)	301 (1270)	322 (1370)	360 (1460)	426 (1550)
.086 (2.18)	44	32	632	73	114 (434)	161 (614)	197 (734)	228 (899)	255 (1030)	279 (1160)	301 (1270)	322 (1370)	360 (1460)	426 (1550)
.144 (3.65)	27	27	425	105	115 (440)	163 (622)	200 (743)	231 (910)	258 (1050)	282 (1170)	305 (1280)	326 (1390)	364 (1480)	431 (1570)
.081 (2.05)	46	40	640	65	116 (442)	164 (626)	201 (748)	232 (916)	259 (1050)	284 (1180)	307 (1290)	328 (1390)	367 (1490)	434 (1580)
.110 (2.79)	35	28	625	88	117 (448)	166 (633)	203 (757)	235 (927)	262 (1070)	288 (1190)	311 (1310)	332 (1410)	371 (1510)	439 (1600)
.073 (1.85)	49	45	645	48	119 (453)	168 (641)	206 (766)	238 (938)	266 (1080)	291 (1210)	314 (1320)	336 (1430)	376 (1530)	444 (1620)
.070 (1.77)	50	50	650	46	120 (458)	170 (648)	208 (775)	240 (949)	269 (1090)	294 (1220)	318 (1340)	340 (1440)	380 (1550)	450 (1640)
.116 (2.94)	32	28	625	90	122 (464)	172 (656)	211 (784)	243 (960)	272 (1100)	298 (1230)	322 (1350)	344 (1460)	385 (1560)	455 (1600)
.152 (3.86)	24	27	425	107	122 (467)	173 (660)	212 (789)	245 (966)	274 (1110)	300 (1240)	324 (1360)	346 (1470)	387 (1570)	458 (1670)

* At 1000 psi (70 bar)
 ** 70°F (21°C)에서 물을 스프레이하는 것을 기초로 함.

주: 표에서, psi와 bar 값은 서로 직접 전환이 아님.
 또한, GPH와 L/H 값은 서로 직접 전환이 아님.



SB SPRAYDRY® 노즐 성능 데이터

오리피스 인서트		코어 크기 번호		스프레이 각도 (°)*	물 용량 - GPH 시간 당 갤론 (L/H 시간 당 리터)**									
오리피스 직경 (mm)	크기 번호	플랫 탭	컵 탭		번호	500 psi (35 bar)	1000 psi (70 bar)	1500 psi (100 bar)	2000 psi (150 bar)	2500 psi (200 bar)	3000 psi (250 bar)	3500 psi (300 bar)	4000 psi (350 bar)	5000 psi (400 bar)
.086 (2.18)	44	40	640	67	126 (480)	178 (679)	218 (811)	252 (994)	281 (1140)	308 (1280)	333 (1400)	356 (1510)	398 (1620)	471 (1720)
.076 (1.93)	48	45	645	56	127 (483)	179 (683)	219 (816)	253 (999)	283 (1150)	310 (1290)	335 (1410)	358 (1520)	400 (1630)	474 (1730)
.120 (3.04)	31	28	625	90	127 (483)	179 (683)	219 (816)	253 (999)	283 (1150)	310 (1290)	335 (1410)	358 (1520)	400 (1630)	474 (1730)
.094 (2.38)	42	32	632	75	127 (485)	180 (687)	220 (821)	255 (1000)	285 (1160)	312 (1290)	337 (1420)	360 (1530)	402 (1640)	476 (1740)
.073 (1.85)	49	50	650	48	129 (491)	182 (694)	223 (830)	257 (1010)	288 (1170)	315 (1310)	340 (1430)	364 (1550)	407 (1650)	482 (1760)
.161 (4.08)	20	27	425	109	132 (504)	187 (713)	229 (853)	264 (1040)	296 (1200)	324 (1340)	350 (1470)	374 (1590)	418 (1700)	495 (1800)
.129 (3.27)	30	28	625	93	136 (518)	192 (732)	235 (875)	272 (1070)	304 (1230)	333 (1380)	359 (1510)	384 (1630)	429 (1750)	508 (1850)
.076 (1.93)	48	50	650	49	136 (521)	193 (736)	236 (880)	273 (1070)	305 (1240)	334 (1390)	361 (1520)	386 (1640)	432 (1750)	511 (1860)
.098 (2.48)	40	32	632	77	136 (521)	193 (736)	236 (880)	273 (1070)	305 (1240)	334 (1390)	361 (1520)	386 (1640)	432 (1750)	511 (1860)
.081 (2.05)	46	45	645	58	141 (537)	199 (759)	244 (907)	281 (1110)	315 (1280)	345 (1430)	372 (1570)	398 (1690)	445 (1810)	527 (1920)
.094 (2.38)	42	40	640	70	141 (537)	199 (759)	244 (907)	281 (1110)	315 (1280)	345 (1430)	372 (1570)	398 (1690)	445 (1810)	527 (1920)
.104 (2.64)	37	32	632	79	143 (545)	202 (770)	247 (921)	286 (1120)	319 (1300)	350 (1450)	378 (1590)	404 (1720)	452 (1840)	534 (1950)
.136 (3.45)	29	28	625	96	146 (558)	206 (786)	252 (939)	291 (1150)	326 (1320)	357 (1480)	385 (1620)	412 (1750)	461 (1870)	545 (1990)
.110 (2.79)	35	32	632	81	148 (564)	209 (797)	256 (953)	296 (1160)	330 (1340)	362 (1500)	391 (1650)	418 (1780)	467 (1900)	553 (2020)
.081 (2.05)	46	50	650	51	150 (572)	212 (809)	260 (956)	300 (1180)	335 (1360)	367 (1520)	397 (1670)	424 (1800)	474 (1930)	561 (2050)
.098 (2.48)	40	40	640	72	152 (580)	215 (820)	263 (980)	304 (1200)	340 (1380)	372 (1540)	402 (1690)	430 (1830)	481 (1960)	569 (2070)
.086 (2.18)	44	45	645	61	154 (588)	218 (831)	267 (994)	308 (1210)	345 (1400)	378 (1570)	408 (1720)	436 (1850)	487 (1980)	577 (2100)
.116 (2.94)	32	32	632	82	154 (588)	218 (831)	267 (994)	308 (1210)	345 (1400)	378 (1570)	408 (1720)	436 (1850)	487 (1980)	577 (2100)
.144 (3.65)	27	28	625	97	158 (601)	223 (851)	273 (1010)	315 (1240)	353 (1430)	386 (1600)	417 (1760)	446 (1900)	499 (2030)	590 (2150)
.120 (3.04)	31	32	632	83	161 (615)	228 (870)	279 (1030)	322 (1270)	360 (1460)	395 (1640)	427 (1800)	456 (1940)	510 (2070)	603 (2200)
.104 (2.64)	37	40	640	74	163 (623)	231 (881)	283 (1050)	327 (1280)	365 (1480)	400 (1660)	432 (1820)	462 (1970)	517 (2100)	611 (2230)
.086 (2.18)	44	50	650	54	167 (637)	236 (900)	289 (1070)	334 (1310)	373 (1520)	409 (1700)	442 (1650)	472 (2010)	528 (2150)	624 (2280)
.152 (3.86)	24	28	625	99	170 (647)	240 (915)	294 (1090)	339 (1340)	379 (1540)	416 (1720)	449 (1890)	480 (2040)	537 (2180)	635 (2320)
.110 (2.79)	35	40	640	75	170 (650)	241 (919)	295 (1090)	341 (1340)	381 (1550)	417 (1730)	451 (1900)	482 (2050)	539 (2190)	638 (2330)
.094 (2.38)	42	45	645	64	175 (666)	247 (942)	303 (1120)	349 (1370)	391 (1590)	428 (1780)	462 (1950)	494 (2100)	552 (2250)	654 (2380)
.129 (3.27)	30	32	632	85	180 (688)	255 (973)	312 (11650)	361 (1420)	403 (1640)	442 (1830)	477 (2010)	510 (2170)	570 (2320)	675 (2460)
.116 (2.94)	32	40	640	76	184 (701)	260 (992)	318 (1180)	368 (1450)	411 (1670)	450 (1870)	486 (2050)	520 (2210)	581 (2370)	688 (2510)
.161 (4.08)	20	28	625	101	186 (709)	263 (1000)	322 (1190)	372 (1460)	416 (1690)	456 (1890)	492 (2070)	526 (2240)	588 (2390)	696 (2540)
.094 (2.38)	42	50	650	56	188 (717)	266 (1010)	326 (1210)	376 (1480)	421 (1710)	461 (1910)	498 (2100)	532 (2260)	595 (2420)	704 (2570)
.098 (2.48)	40	45	645	66	190 (726)	269 (1020)	329 (1220)	380 (1500)	425 (1730)	466 (1930)	503 (2120)	538 (2290)	602 (2450)	712 (2600)

* At 1000 psi (70 bar)

** 70°F (21°C)에서 물을 스프레이하는 것을 기초로 함.

주: 표에서, psi와 bar 값은 서로 직접 전환이 아님. 또한, GPH와 L/H 값은 서로 직접 전환이 아님.

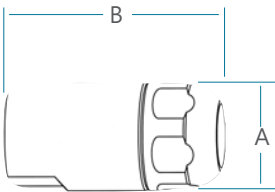
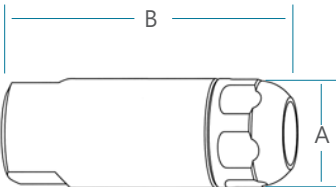
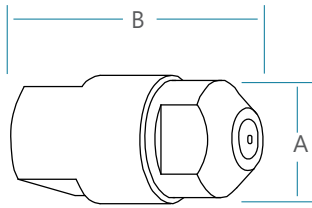
SB SPRAYDRY® 노즐 성능 데이터

오리피스 인서트		코어 크기 번호		스프레이 각도 (°)*	물 용량 - GPH 시간 당 갤론 (L/H 시간 당 리터)**									
오리피스 직경 (mm)	크기 번호	플랫 탑	컵 탑		번호	500 psi (35 bar)	1000 psi (70 bar)	1500 psi (100 bar)	2000 psi (150 bar)	2500 psi (200 bar)	3000 psi (250 bar)	3500 psi (300 bar)	4000 psi (350 bar)	5000 psi (400 bar)
.120 (3.04)	31	40	640	78	194 (742)	275 (1040)	337 (1250)	389 (1530)	435 (1770)	476 (1980)	514 (2170)	550 (2340)	615 (2500)	728 (2650)
.136 (3.45)	29	32	632	87	194 (742)	275 (1040)	337 (1250)	389 (1530)	435 (1770)	476 (1980)	514 (2170)	550 (2340)	615 (2500)	728 (2650)
.098 (2.48)	40	50	650	58	204 (777)	288 (1090)	353 (1310)	407 (1600)	455 (1850)	499 (2070)	539 (2270)	576 (2450)	644 (2620)	762 (2780)
.104 (2.64)	37	45	645	68	206 (785)	291 (1100)	356 (1320)	412 (1620)	460 (1870)	504 (2090)	544 (2290)	582 (2480)	651 (2650)	770 (2810)
.144 (3.65)	27	32	632	89	213 (812)	301 (1140)	369 (1370)	426 (1680)	476 (1940)	521 (2160)	563 (2370)	602 (2560)	673 (2740)	796 (2910)
.110 (2.79)	35	45	645	70	215 (820)	304 (1150)	372 (1380)	430 (1690)	481 (1950)	527 (2190)	569 (2400)	608 (2590)	680 (2770)	804 (2930)
.129 (3.27)	30	40	640	80	215 (820)	304 (1150)	372 (1380)	430 (1690)	481 (1950)	527 (2190)	569 (2400)	608 (2590)	680 (2770)	804 (2930)
.104 (2.64)	37	50	650	60	216 (825)	306 (1160)	375 (1390)	433 (1700)	484 (1970)	530 (2200)	572 (2410)	612 (2600)	684 (2790)	810 (2950)
.116 (2.94)	32	45	645	71	228 (868)	322 (1220)	394 (1480)	455 (1790)	509 (2070)	558 (2320)	602 (2540)	644 (2740)	720 (2930)	852 (3110)
.152 (3.86)	24	32	632	90	228 (868)	322 (1220)	394 (1460)	455 (1790)	509 (2070)	558 (2320)	602 (2540)	644 (2740)	720 (2930)	852 (3110)
.110 (2.79)	35	50	650	75	229 (874)	324 (1230)	397 (1470)	458 (1800)	512 (2080)	561 (2330)	606 (2550)	648 (2760)	724 (2950)	857 (3130)
.136 (3.45)	29	40	640	81	235 (895)	332 (1260)	407 (1510)	470 (1850)	525 (2140)	575 (2390)	621 (2620)	664 (2830)	742 (3020)	878 (3210)
.120 (3.04)	31	45	645	72	242 (922)	342 (1300)	419 (1550)	484 (1900)	541 (2200)	592 (2460)	640 (2700)	684 (2910)	765 (3110)	905 (3300)
.116 (2.94)	32	50	650	63	247 (941)	349 (1330)	427 (1590)	494 (1940)	552 (2250)	604 (2510)	653 (2750)	698 (2970)	780 (3180)	923 (3370)
.161 (4.08)	20	32	632	92	248 (947)	351 (1330)	430 (1600)	496 (1950)	555 (2260)	608 (2530)	657 (2770)	702 (2990)	785 (3200)	929 (3390)
.144 (3.65)	27	40	640	83	252 (963)	357 (1360)	437 (1620)	505 (1990)	564 (2300)	618 (2570)	668 (2810)	714 (3040)	798 (3250)	945 (3450)
.120 (3.04)	31	50	650	64	260 (990)	367 (1390)	449 (1670)	519 (2040)	580 (2360)	636 (2640)	687 (2890)	734 (3130)	821 (3340)	971 (3540)
.129 (3.27)	30	45	645	74	268 (1020)	379 (1440)	464 (1720)	536 (2110)	599 (2440)	656 (2730)	709 (2990)	758 (3230)	847 (3450)	1003 (3660)
.152 (3.86)	24	40	640	84	270 (1030)	382 (1450)	468 (1740)	540 (2130)	604 (2460)	662 (2750)	715 (3010)	764 (3250)	854 (3480)	1011 (3690)
.136 (3.45)	29	45	645	75	288 (1100)	408 (1550)	500 (1860)	577 (2270)	645 (2630)	707 (2940)	763 (3220)	816 (3470)	912 (3720)	1079 (3940)
.129 (3.27)	30	50	650	66	290 (1100)	410 (1560)	502 (1860)	580 (2280)	648 (2640)	710 (2950)	767 (3230)	820 (3490)	917 (3730)	1085 (3960)
.161 (4.08)	20	40	640	85	295 (1120)	417 (1590)	511 (1900)	590 (2320)	659 (2680)	722 (3000)	780 (3290)	834 (3550)	932 (3800)	1103 (4030)
.136 (3.45)	29	50	650	67	312 (1180)	441 (1680)	540 (2010)	624 (2460)	697 (2840)	764 (3170)	825 (3480)	882 (3760)	986 (4020)	1167 (4260)
.144 (3.65)	27	45	645	76	315 (1200)	446 (1700)	546 (2030)	631 (2490)	705 (2870)	772 (3210)	834 (3520)	892 (3800)	997 (4060)	1180 (4310)
.144 (3.65)	27	50	650	68	339 (1290)	480 (1830)	588 (2180)	679 (2680)	759 (3090)	831 (3450)	898 (3790)	960 (4090)	1073 (4370)	1270 (4640)
.152 (3.86)	24	45	645	77	340 (1290)	481 (1830)	589 (2190)	680 (2680)	761 (3100)	833 (3460)	900 (3790)	962 (4100)	1076 (4380)	1273 (4650)
.152 (3.86)	24	50	650	78	366 (1390)	517 (1970)	633 (2350)	731 (2580)	817 (3330)	895 (3720)	967 (4080)	1034 (4400)	1156 (4710)	1368 (4990)
.161 (4.08)	20	45	645	78	368 (1400)	521 (1980)	638 (2370)	737 (2900)	824 (3350)	902 (3750)	975 (4110)	1042 (4440)	1165 (4750)	1378 (5030)
.161 (4.08)	20	50	650	69	403 (1530)	570 (2170)	698 (2590)	806 (3180)	901 (3670)	987 (4100)	1066 (4500)	1140 (4860)	1275 (5190)	1508 (5510)

* At 1000 psi (70 bar)
 ** 70°F (21°C)에서 물을 스프레이하는 것을 기초로 함.

주: 표에서, psi와 bar 값은 서로 직접 전환이 아님.
 또한, GPH와 L/H 값은 서로 직접 전환이 아님.

치수 & 중량



SB 및 SB-MFP SPRAYDRY 노즐

인입구 연결 NPT/BSPT (F)	A 직경 in. (mm)	B 길이 in. (mm)	순 중량 oz (kg)
1/4, 3/8, 1/2	1.50 (38.1)	2.50 (63.5)	1.0 (.40)

SBH-MFP SPRAYDRY 노즐

인입구 연결 NPT/BSPT (F)	A 직경 in. (mm)	B 길이 in. (mm)	순 중량 oz (kg)
3/8	1.49 (37.8)	4.01 (101.9)	1.6 (.73)
1/2	1.49 (37.8)	4.17 (105.9)	1.7 (.77)

SBHN-MFP SPRAYDRY 노즐 (체크 밸브 없는 옵션)

인입구 연결 NPT/BSPT (F)	A 직경 in. (mm)	B 길이 in. (mm)	순 중량 oz (kg)
1/4, 3/8	1.49 (37.8)	3.03 (77.0)	1.2 (.54)
1/2	1.49 (37.8)	3.10 (78.8)	1.2 (.54)

코어 크기

SB — 플랫 탑 / 컵 탑

코어 크기 번호		슬롯 개수	명목 슬롯 폭 (mm)
플랫 탑	컵 탑		
27	425	4	0.025" (0.635)
28	625	6	0.025" (0.635)
32	632	6	0.032" (0.813)
40	640	6	0.042" (1.02)
45	645	6	0.045" (1.14)
50	650	6	0.051" (1.29)

SB-MFP 및 SBH-MFP — 플랫 탑 / 컵 탑

코어 크기 번호		슬롯 개수	명목 슬롯 폭 (mm)
플랫 탑	컵 탑		
27	425	2	0.057" (1.45)
28	625	3	0.057" (1.45)
32	632	3	0.066" (1.68)
40	640	3	0.071" (1.80)
45	645	3	0.078" (1.98)
50	650	3	0.084" (2.13)

주: SK-MFP에서 CP50165-SS 캡은 MFP 코어와 함께 사용해야 한다.

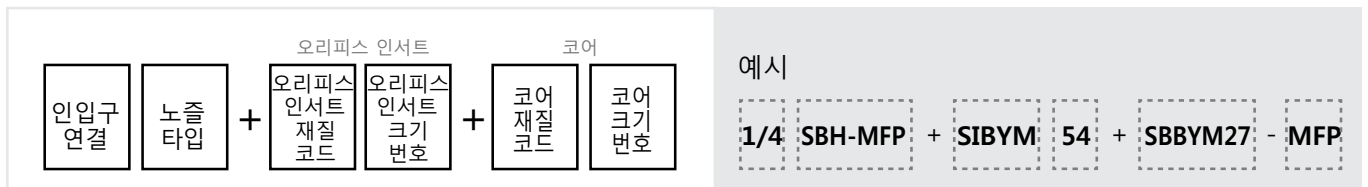
재질

오리피스 인서트 / 코어 재질 코드

재질	오리피스 인서트 재질 코드	코어 재질 코드
경화 스테인리스 스틸	SIBA	SBBA SBBA-MFP
텅스텐 카바이드 Y 타입	SIBY	SBBY SBBY-MFP
텅스텐 카바이드 M 타입	SIBYM	SBBYM SBBYM-MFP

Note: SB와 SB-MFP 노즐용 개스킷: 최대 작동 온도 300°F (150°C)의 섬유와 PTFE 그리고 최대 작동 온도 1000° F (540° C)의 알루미늄. SBH-MFP용 오링은 최대 작동 온도 400°F (204°C)의 바이톤®과 최대 작동 온도 480°F (249°C)의 PEEK™ 이다. 고온용 버전 이용 가능.

주문 정보



주: MFP 코어는 SBH-MFP와 SBHN-MFP와만 사용 가능. 오리피스 인서트와 코어는 별도 주문이 가능. 위와 같이 재질 코드와 크기 번호를 포함.



WHIRLJET® SPRAYDRY® 노즐 성능 데이터

오리피스 인서트		Whirlchamber		스프레이 각도 (°)			물 용량 - GPH 시간 당 갤론 (L/H 시간 당 리터)**									
오리피스 직경 (mm)	인서트 번호	평면 WC-TC	경사 WCX-TC	100 psi (7 bar)	500 psi (35 bar)	1000 psi (70 bar)	100 psi (7 bar)	200 psi (15 bar)	300 psi (20 bar)	500 psi (35 bar)	1000 psi (70 bar)	2000 psi† (135 bar)	3000 psi† (210 bar)	4000 psi† (275 bar)	5000 psi† (340 bar)	
0.055 (1.40)	1	1	1	74	67	57	16.1 (61.5)	22.8 (90)	27.9 (104)	36.1 (138)	51 (195)	72.1 (270)	88.3 (337)	102 (386)	114 (429)	
0.055 (1.40)	1	1.5	1.5	71	61	54	19 (72.4)	26.8 (106)	32.9 (122)	42.4 (162)	60 (229)	84.9 (318)	104 (396)	120 (454)	134 (504)	
0.07 (1.78)	1.5	1	1	89	80	65	20.9 (79.6)	29.5 (117)	36.1 (135)	46.7 (178)	66 (252)	93.3 (350)	114 (436)	132 (499)	148 (555)	
0.055 (1.40)	1	2	2	67	59	59	20.9 (79.6)	29.5 (117)	36.1 (135)	46.7 (178)	66 (252)	93.3 (350)	114 (436)	132 (499)	148 (555)	
0.055 (1.40)	1	3	3	57	46	36	21.8 (83.2)	30.9 (122)	37.8 (141)	48.8 (186)	69 (263)	97.6 (365)	120 (456)	138 (522)	154 (580)	
0.055 (1.40)	1	4	4	55	43	35	22.8 (86.8)	32.2 (127)	39.4 (147)	50.9 (194)	72 (275)	102 (381)	125 (476)	144 (544)	161 (605)	
0.078 (1.98)	2	1	1	92	80	65	22.8 (86.8)	32.2 (127)	39.4 (147)	50.9 (194)	72 (275)	102 (381)	125 (476)	144 (544)	161 (605)	
0.07 (1.78)	1.5	1.5	1.5	84	72	59	25.6 (97.7)	36.2 (143)	44.4 (165)	57.3 (218)	81 (309)	115 (429)	140 (535)	162 (612)	181 (681)	
0.055 (1.40)	1	5	5	54	41	34	25.6 (97.7)	36.2 (143)	44.4 (165)	57.3 (218)	81 (309)	115 (429)	140 (535)	162 (612)	181 (681)	
0.094 (2.39)	3	1	1	104	89	72	27.5 (105)	38.9 (154)	47.7 (177)	61.5 (235)	87 (332)	123 (461)	151 (575)	174 (658)	195 (731)	
0.07 (1.78)	1.5	2	2	82	65	54	28.5 (109)	40.2 (159)	49.3 (183)	63.6 (243)	90 (343)	127 (477)	156 (595)	180 (680)	201 (757)	
0.055 (1.40)	1	6	6	50	37	32	28.5 (109)	40.2 (159)	49.3 (183)	63.6 (243)	90 (343)	127 (477)	156 (595)	180 (680)	201 (757)	
0.055 (1.40)	1	7	7	49	34	31	28.5 (109)	40.2 (159)	49.3 (183)	63.6 (243)	90 (343)	127 (477)	156 (595)	180 (680)	201 (757)	
0.078 (1.98)	2	1.5	1.5	89	72	60	28.5 (109)	40.2 (159)	49.3 (183)	63.6 (243)	90 (343)	127 (477)	156 (595)	180 (680)	201 (757)	
0.109 (2.77)	4	1	1	105	91	78	31.3 (119)	44.3 (175)	54.2 (202)	70 (267)	99 (378)	140 (524)	171 (654)	198 (748)	221 (832)	
0.055 (1.40)	1	8	8	47	33	28	32.3 (123)	45.6 (180)	55.9 (208)	72.1 (275)	102 (389)	144 (540)	177 (674)	204 (771)	228 (857)	
0.078 (1.98)	2	2	2	81	68	57	32.3 (123)	45.6 (180)	55.9 (208)	72.1 (275)	102 (389)	144 (540)	177 (674)	204 (771)	228 (857)	
0.07 (1.78)	1.5	3	3	67	54	44	32.3 (123)	45.6 (180)	55.9 (208)	72.1 (275)	102 (389)	144 (540)	177 (674)	204 (771)	228 (857)	
0.07 (1.78)	1.5	4	4	66	51	41	34.2 (130)	48.3 (191)	59.2 (220)	76.4 (291)	108 (412)	153 (572)	187 (713)	216 (816)	241 (908)	
0.094 (2.39)	3	1.5	1.5	99	77	66	34.2 (130)	48.3 (191)	59.2 (220)	76.4 (291)	108 (412)	153 (572)	187 (713)	216 (816)	241 (908)	
0.055 (1.40)	1	10	10	40	24	22	34.2 (130)	48.3 (191)	59.2 (220)	76.4 (291)	108 (412)	153 (572)	187 (713)	216 (816)	241 (908)	
0.055 (1.40)	1	12	12	40	24	22	36 (138)	51 (201)	62.4 (232)	80.6 (307)	114 (435)	161 (604)	197 (753)	228 (862)	255 (958)	
0.129 (3.28)	5	1	1	114	96	81	37 (141)	52.3 (207)	64.1 (239)	82.7 (316)	117 (446)	165 (620)	203 (773)	234 (885)	262 (984)	
0.055 (1.40)	1	15	15	37	24	20	37 (141)	52.3 (207)	64.1 (239)	82.7 (316)	117 (446)	165 (620)	203 (773)	234 (885)	262 (984)	
0.07 (1.78)	1.5	5	5	65	48	38	37.9 (145)	53.7 (212)	65.7 (245)	84.9 (324)	120 (458)	170 (636)	208 (793)	240 (907)	268 (1000)	
0.136 (3.45)	6	1	1	116	97	85	37.9 (145)	53.7 (212)	65.7 (245)	84.9 (324)	120 (458)	170 (636)	208 (793)	240 (907)	268 (1000)	
0.109 (2.77)	4	1.5	1.5	104	81	72	38.9 (148)	55 (217)	67.4 (251)	87 (332)	123 (469)	174 (652)	213 (813)	246 (930)	275 (1030)	
0.078 (1.98)	2	3	3	70	55	45	38.9 (148)	55 (217)	67.4 (251)	87 (332)	123 (469)	174 (652)	213 (813)	246 (930)	275 (1030)	
0.141 (3.58)	7	1	1	118	99	89	38.9 (148)	55 (217)	67.4 (251)	87 (332)	123 (469)	174 (652)	213 (813)	246 (930)	275 (1030)	
0.094 (2.39)	3	2	2	88	73	64	39.8 (152)	56.3 (222)	69 (257)	89.1 (340)	126 (481)	178 (667)	218 (832)	252 (953)	282 (1050)	
0.078 (1.98)	2	4	4	69	52	43	40.8 (156)	57.7 (228)	70.7 (263)	91.2 (348)	129 (492)	182 (683)	223 (852)	258 (975)	288 (1080)	

* At 1000 psi (70 bar) † AA104 전용
 ** 70°F (21°C)에서 물을 스프레이하는 것을 기초로 함.

주: 표에서, psi와 bar 값은 서로 직접 전환이 아님.
 또한, GPH와 L/H 값은 서로 직접 전환이 아님.

Whirlchamber 용량 크기는 30 페이지 참조



WHIRLJET® SPRAYDRY® 노즐 성능 데이터

오리피스 인서트		Whirlchamber		스프레이 각도 (°)			물 용량 - GPH 시간 당 겔론 (L/H 시간 당 리터)**								
오리피스 직경 (mm)	인서트 번호	평면 WC-TC	경사 WCX-TC	100 psi (7 bar)	500 psi (35 bar)	1000 psi (70 bar)	100 psi (7 bar)	200 psi (15 bar)	300 psi (20 bar)	500 psi (35 bar)	1000 psi (70 bar)	2000 psi† (135 bar)	3000 psi† (210 bar)	4000 psi† (275 bar)	5000 psi† (340 bar)
0.07 (1.78)	1.5	6	6	61	45	37	41.7 (159)	59 (233)	72.3 (269)	93.3 (356)	132 (503)	187 (699)	229 (872)	264 (998)	295 (1100)
0.156 (3.96)	8	1	1	122	102	90	41.7 (159)	59 (233)	72.3 (269)	93.3 (356)	132 (503)	187 (699)	229 (872)	264 (998)	295 (1100)
0.055 (1.40)	1	20	20	37	18	19	42.7 (163)	60.4 (238)	73.9 (275)	95.5 (364)	135 (515)	191 (715)	234 (892)	270 (1020)	302 (1130)
0.078 (1.98)	2	5	5	69	49	42	43.6 (166)	61.7 (244)	75.6 (281)	97.6 (372)	138 (526)	195 (731)	239 (912)	276 (1040)	309 (1160)
0.07 (1.78)	1.5	7	7	58	43	37	43.6 (166)	61.7 (244)	75.6 (281)	97.6 (372)	138 (526)	195 (731)	239 (912)	276 (1040)	309 (1160)
0.129 (3.28)	5	1.5	1.5	114	85	74	43.6 (166)	61.7 (244)	75.6 (281)	97.6 (372)	138 (526)	195 (731)	239 (912)	276 (1040)	309 (1160)
0.177 (4.50)	10	1	1	124	104	96	44.6 (170)	63.1 (249)	77.2 (287)	99.7 (380)	141 (538)	199 (747)	244 (931)	282 (1060)	315 (1180)
0.109 (2.77)	4	2	2	96	77	67	45.5 (174)	64.4 (254)	78.9 (294)	102 (388)	144 (549)	204 (763)	249 (951)	288 (1080)	322 (1210)
0.07 (1.78)	1.5	8	8	54	37	33	45.5 (174)	64.4 (254)	78.9 (294)	102 (388)	144 (549)	204 (763)	249 (951)	288 (1080)	322 (1210)
0.136 (3.45)	6	1.5	1.5	115	86	77	46.5 (177)	65.7 (260)	80.5 (300)	104 (396)	147 (561)	208 (779)	255 (971)	294 (1110)	329 (1230)
0.141 (3.58)	7	1.5	1.5	116	88	80	47.4 (181)	67.1 (265)	82.2 (306)	106 (405)	150 (572)	212 (795)	260 (991)	300 (1130)	335 (1260)
0.078 (1.98)	2	6	6	63	46	40	48.4 (185)	68.4 (270)	83.8 (312)	108 (413)	153 (584)	216 (810)	265 (1010)	306 (1150)	342 (1280)
0.213 (5.41)	15	1	1	130	112	102	49.3 (188)	69.8 (275)	85.4 (318)	110 (421)	156 (595)	221 (826)	270 (1030)	312 (1170)	349 (1310)
0.078 (1.98)	2	7	7	58	44	39	49.3 (188)	69.8 (275)	85.4 (318)	110 (421)	156 (595)	221 (826)	270 (1030)	312 (1170)	349 (1310)
0.094 (2.39)	3	3	3	78	59	48	49.3 (188)	69.8 (275)	85.4 (318)	110 (421)	156 (595)	221 (826)	270 (1030)	312 (1170)	349 (1310)
0.07 (1.78)	1.5	10	10	52	33	27	51.2 (195)	72.4 (286)	88.7 (330)	115 (437)	162 (618)	229 (858)	281 (1070)	324 (1220)	362 (1360)
0.094 (2.39)	3	4	4	77	56	46	52.2 (199)	73.8 (291)	90.4 (336)	117 (445)	165 (629)	233 (874)	286 (1090)	330 (1240)	369 (1380)
0.129 (3.28)	5	2	2	106	80	70	52.2 (199)	73.8 (291)	90.4 (336)	117 (445)	165 (629)	233 (874)	286 (1090)	330 (1240)	369 (1380)
0.156 (3.96)	8	1.5	1.5	116	89	82	52.2 (199)	73.8 (291)	90.4 (336)	117 (445)	165 (629)	233 (874)	286 (1090)	330 (1240)	369 (1380)
0.25 (6.35)	20	1	1	128	117	104	53.1 (203)	75.1 (297)	92 (343)	119 (453)	168 (641)	238 (890)	291 (1100)	336 (1270)	376 (1410)
0.07 (1.78)	1.5	12	12	51	33	27	54.1 (206)	76.5 (302)	93.7 (349)	121 (461)	171 (652)	242 (906)	296 (1120)	342 (1290)	382 (1430)
0.078 (1.98)	2	8	8	57	41	36	55 (210)	77.8 (307)	95.3 (355)	123 (469)	174 (664)	246 (922)	301 (1140)	348 (1310)	389 (1460)
0.136 (3.45)	6	2	2	106	82	74	55 (210)	77.8 (307)	95.3 (355)	123 (469)	174 (664)	246 (922)	301 (1140)	348 (1310)	389 (1460)
0.177 (4.5)	10	1.5	1.5	122	94	89	56 (213)	79.2 (313)	96.9 (361)	125 (477)	177 (675)	250 (938)	307 (1160)	354 (1330)	396 (1480)
0.094 (2.39)	3	5	5	77	55	44	56 (213)	79.2 (313)	96.9 (361)	125 (477)	177 (675)	250 (938)	307 (1160)	354 (1330)	396 (1480)
0.07 (1.78)	1.5	15	15	45	29	23	56.9 (217)	80.5 (318)	98.6 (367)	127 (485)	180 (687)	255 (953)	312 (1180)	360 (1360)	402 (1510)
0.141 (3.58)	7	2	2	106	84	78	56.9 (217)	80.5 (318)	98.6 (367)	127 (485)	180 (687)	255 (953)	312 (1180)	360 (1360)	402 (1510)
0.109 (2.77)	4	3	3	82	62	51	58.8 (224)	83.2 (328)	102 (379)	132 (502)	186 (709)	263 (985)	322 (1220)	372 (1400)	416 (1560)
0.078 (1.98)	2	10	10	55	32	29	61.7 (235)	87.2 (344)	107 (398)	138 (526)	195 (744)	276 (1030)	338 (1280)	390 (1470)	436 (1630)
0.156 (3.96)	8	2	2	112	85	79	61.7 (235)	87.2 (344)	107 (398)	138 (526)	195 (744)	276 (1030)	338 (1280)	390 (1470)	436 (1630)
0.094 (2.39)	3	6	6	71	51	43	62.6 (239)	88.5 (350)	108 (404)	140 (534)	198 (755)	280 (1040)	343 (1300)	396 (1490)	443 (1660)

* At 1000 psi (70 bar) † AA104 전용
 ** 70°F (21°C)에서 물을 스프레이하는 것을 기초로 함.

주: 표에서, psi와 bar 값은 서로 직접 전환이 아님.
 또한, GPH와 L/H 값은 서로 직접 전환이 아님.

Whirlchamber 용량 크기는 30 페이지 참조



WHIRLJET® SPRAYDRY® 노즐 성능 데이터

오리피스 인서트		Whirlchamber		스프레이 각도 (°)			물 용량 - GPH 시간 당 갤론 (L/H 시간 당 리터)**								
오리피스 직경 (mm)	인서트 번호	평면 WC-TC	경사 WCX-TC	100 psi (7 bar)	500 psi (35 bar)	1000 psi (70 bar)	100 psi (7 bar)	200 psi (15 bar)	300 psi (20 bar)	500 psi (35 bar)	1000 psi (70 bar)	2000 psi† (135 bar)	3000 psi† (210 bar)	4000 psi† (275 bar)	5000 psi† (340 bar)
0.109 (2.77)	4	4	4	78	59	48	62.6 (239)	88.5 (350)	108 (404)	140 (534)	198 (755)	280 (1040)	343 (1300)	396 (1490)	443 (1660)
0.094 (2.39)	3	7	7	65	49	43	64.5 (246)	91.2 (360)	112 (416)	144 (550)	204 (778)	288 (1080)	353 (1340)	408 (1540)	456 (1710)
0.078 (1.98)	2	12	12	54	33	28	65.5 (250)	92.6 (365)	113 (422)	146 (558)	207 (790)	293 (1090)	359 (1360)	414 (1560)	463 (1740)
0.078 (1.98)	2	15	15	47	30	24	65.5 (250)	92.6 (365)	113 (422)	146 (558)	207 (790)	293 (1090)	359 (1360)	414 (1560)	463 (1740)
0.213 (5.41)	15	1.5	1.5	126	96	87	66.4 (253)	93.9 (371)	115 (428)	148 (566)	210 (801)	297 (1110)	364 (1380)	420 (1580)	470 (1760)
0.109 (2.77)	4	5	5	75	56	46	66.4 (253)	93.9 (371)	115 (428)	148 (566)	210 (801)	297 (1110)	364 (1380)	420 (1580)	470 (1760)
0.177 (4.5)	10	2	2	113	91	20	67.4 (257)	95.3 (376)	117 (434)	151 (574)	213 (812)	301 (1120)	369 (1400)	426 (1610)	476 (1790)
0.07 (1.78)	1.5	20	20	39	24	82	68.3 (261)	96.6 (381)	118 (440)	153 (583)	216 (824)	305 (1140)	374 (1420)	432 (1630)	483 (1810)
0.094 (2.39)	3	8	8	67	48	42	70.2 (268)	99.3 (392)	122 (453)	157 (599)	222 (847)	314 (1170)	385 (1460)	444 (1670)	496 (1860)
0.25 (6.35)	20	1.5	1.5	127	100	90	71.2 (271)	101 (397)	123 (459)	159 (607)	225 (858)	318 (1190)	390 (1480)	450 (1700)	503 (1890)
0.129 (3.28)	5	3	3	86	66	57	71.2 (271)	101 (397)	123 (459)	159 (607)	225 (858)	318 (1190)	390 (1480)	450 (1700)	503 (1890)
0.109 (2.77)	4	6	6	75	55	46	74 (282)	105 (413)	128 (477)	165 (631)	234 (893)	331 (1230)	405 (1540)	468 (1760)	523 (1960)
0.136 (3.45)	6	3	3	89	68	59	75.9 (289)	107 (424)	131 (489)	170 (647)	240 (915)	339 (1270)	416 (1580)	480 (1810)	537 (2010)
0.213 (5.41)	15	2	2	121	96	88	75.9 (289)	107 (424)	131 (489)	170 (647)	240 (915)	339 (1270)	416 (1580)	480 (1810)	537 (2010)
0.129 (3.28)	5	4	4	86	64	53	76.8 (293)	109 (429)	133 (495)	172 (655)	243 (927)	344 (1280)	421 (1600)	486 (1830)	543 (2040)
0.078 (1.98)	2	20	20	40	26	25	76.8 (293)	109 (429)	133 (495)	172 (655)	243 (927)	344 (1280)	421 (1600)	486 (1830)	543 (2040)
0.109 (2.77)	4	7	7	75	54	46	76.8 (293)	109 (429)	133 (495)	172 (655)	243 (927)	344 (1280)	421 (1600)	486 (1830)	543 (2040)
0.141 (3.58)	7	3	3	92	71	61	77.8 (297)	110 (434)	135 (502)	174 (663)	246 (938)	348 (1300)	426 (1620)	492 (1850)	550 (2060)
0.136 (3.45)	6	4	4	87	66	55	79.7 (304)	113 (445)	138 (514)	178 (680)	252 (961)	356 (1330)	436 (1660)	504 (1900)	563 (2110)
0.094 (2.39)	3	10	10	60	40	36	79.7 (304)	113 (445)	138 (514)	178 (680)	252 (961)	356 (1330)	436 (1660)	504 (1900)	563 (2110)
0.129 (3.28)	5	5	5	86	63	50	80.6 (308)	114 (450)	140 (520)	180 (688)	255 (973)	361 (1350)	442 (1680)	510 (1920)	570 (2140)
0.141 (3.58)	7	4	4	89	68	56	82.5 (315)	117 (461)	143 (532)	185 (704)	261 (996)	369 (1380)	452 (1720)	522 (1970)	584 (2190)
0.136 (3.45)	6	5	5	86	64	51	84.4 (322)	119 (471)	146 (544)	189 (720)	267 (1010)	378 (1410)	462 (1760)	534 (2010)	597 (2240)
0.109 (2.77)	4	8	8	73	50	44	85.4 (326)	121 (477)	148 (550)	191 (728)	270 (1020)	382 (1430)	468 (1780)	540 (2040)	604 (2260)
0.094 (2.39)	3	12	12	59	39	30	85.4 (326)	121 (477)	148 (550)	191 (728)	270 (1020)	382 (1430)	468 (1780)	540 (2040)	604 (2260)
0.156 (3.96)	8	3	3	96	73	63	86.3 (329)	122 (482)	150 (557)	193 (736)	273 (1040)	386 (1440)	473 (1800)	546 (2060)	610 (2290)
0.25 (6.35)	20	2	2	122	100	90	86.3 (329)	122 (482)	150 (557)	193 (736)	273 (1040)	386 (1440)	473 (1800)	546 (2060)	610 (2290)
0.141 (3.58)	7	5	5	86	65	52	87.3 (333)	123 (487)	151 (563)	195 (744)	276 (1050)	390 (1460)	478 (1820)	552 (2080)	617 (2320)
0.156 (3.96)	8	4	4	93	70	59	91.1 (347)	129 (509)	158 (587)	204 (777)	288 (1090)	407 (1520)	499 (1900)	576 (2170)	644 (2420)
0.094 (2.39)	3	15	15	53	34	33	92 (351)	130 (514)	159 (593)	206 (785)	291 (1100)	412 (1540)	504 (1920)	582 (2190)	651 (2440)
0.129 (3.28)	5	6	6	80	60	51	93.9 (358)	133 (524)	163 (606)	210 (801)	297 (1130)	420 (1570)	514 (1960)	594 (2240)	664 (2490)

* At 1000 psi (70 bar) † AA104 전용
 ** 70°F (21°C)에서 물을 스프레이하는 것을 기초로 함.

주: 표에서, psi와 bar 값은 서로 직접 전환이 아님.
 또한, GPH와 L/H 값은 서로 직접 전환이 아님.

Whirlchamber 용량 크기는 30 페이지 참조



WHIRLJET® SPRAYDRY® 노즐 성능 데이터

오리피스 인서트		Whirlchamber		스프레이 각도 (°)			물 용량 - GPH 시간 당 갤론 (L/H 시간 당 리터)**								
오리피스 직경 (mm)	인서트 번호	평면 WC-TC	경사 WCX-TC	100 psi (7 bar)	500 psi (35 bar)	1000 psi (70 bar)	100 psi (7 bar)	200 psi (15 bar)	300 psi (20 bar)	500 psi (35 bar)	1000 psi (70 bar)	2000 psi† (135 bar)	3000 psi† (210 bar)	4000 psi† (275 bar)	5000 psi† (340 bar)
0.129 (3.28)	5	7	7	80	57	49	94.9 (362)	134 (530)	164 (612)	212 (809)	300 (1140)	424 (1580)	520 (1980)	600 (2260)	671 (2520)
0.136 (3.45)	6	6	6	83	61	52	95.8 (365)	136 (535)	166 (618)	214 (817)	303 (1150)	429 (1600)	525 (2000)	606 (2290)	678 (2540)
0.177 (4.5)	10	3	3	99	76	70	96.8 (369)	137 (540)	168 (624)	216 (825)	306 (1160)	433 (1620)	530 (2020)	612 (2310)	684 (2570)
0.109 (2.77)	4	10	10	66	43	40	96.8 (369)	137 (540)	168 (624)	216 (825)	306 (1160)	433 (1620)	530 (2020)	612 (2310)	684 (2570)
0.156 (3.96)	8	5	5	91	67	56	97.7 (373)	138 (546)	169 (630)	218 (833)	309 (1170)	437 (1630)	535 (2040)	618 (2330)	691 (2590)
0.136 (3.45)	6	7	7	81	59	53	99.6 (380)	141 (556)	173 (642)	223 (850)	315 (1200)	445 (1660)	546 (2080)	630 (2380)	704 (2640)
0.141 (3.58)	7	6	6	84	62	55	99.6 (380)	141 (556)	173 (642)	223 (850)	315 (1200)	445 (1660)	546 (2080)	630 (2380)	704 (2640)
0.109 (2.77)	4	15	15	58	36	34	102 (391)	145 (572)	177 (661)	229 (874)	324 (1230)	458 (1710)	561 (2140)	648 (2440)	724 (2720)
0.141 (3.58)	7	7	7	83	60	58	103 (394)	146 (577)	179 (667)	231 (882)	327 (1240)	462 (1730)	566 (2160)	654 (2470)	731 (2740)
0.109 (2.77)	4	12	12	63	40	38	104 (398)	148 (583)	181 (673)	233 (890)	330 (1250)	467 (1740)	572 (2180)	660 (2490)	738 (2770)
0.129 (3.28)	5	8	8	77	52	46	104 (398)	148 (583)	181 (673)	233 (890)	330 (1250)	467 (1740)	572 (2180)	660 (2490)	738 (2770)
0.177 (4.5)	10	4	4	95	73	67	104 (398)	148 (583)	181 (673)	233 (890)	330 (1250)	467 (1740)	572 (2180)	660 (2490)	738 (2770)
0.094 (2.39)	3	20	20	48	29	28	106 (405)	150 (593)	184 (685)	238 (906)	336 (1280)	475 (1770)	582 (2210)	672 (2540)	751 (2820)
0.156 (3.96)	8	6	6	88	66	60	110 (420)	156 (614)	191 (709)	246 (939)	348 (1320)	492 (1840)	603 (2290)	696 (2630)	778 (2920)
0.136 (3.45)	6	8	8	78	53	47	111 (423)	157 (620)	192 (716)	248 (947)	351 (1330)	496 (1850)	608 (2310)	702 (2650)	785 (2950)
0.177 (4.5)	10	5	5	92	70	65	112 (427)	158 (625)	194 (722)	250 (955)	354 (1350)	501 (1870)	613 (2330)	708 (2670)	792 (2970)
0.213 (5.41)	15	3	3	104	81	75	114 (434)	161 (636)	197 (734)	255 (971)	360 (1370)	509 (1900)	624 (2370)	720 (2720)	805 (3020)
0.141 (3.58)	7	8	8	79	55	49	115 (438)	162 (641)	199 (740)	257 (979)	363 (1380)	513 (1920)	629 (2390)	726 (2740)	812 (3050)
0.156 (3.96)	8	7	7	85	65	63	116 (441)	164 (646)	200 (746)	259 (987)	366 (1390)	518 (1930)	634 (2410)	732 (2760)	818 (3070)
0.129 (3.28)	5	10	10	70	48	39	118 (449)	166 (657)	204 (758)	263 (1000)	372 (1410)	526 (1970)	644 (2450)	744 (2810)	832 (3120)
0.213 (5.41)	15	4	4	102	79	73	123 (470)	174 (689)	214 (795)	276 (1050)	390 (1480)	552 (2060)	675 (2570)	780 (2940)	872 (3270)
0.177 (4.5)	10	6	6	90	69	64	125 (478)	177 (699)	217 (807)	280 (1060)	396 (1510)	560 (2090)	686 (2610)	792 (2990)	885 (3320)
0.136 (3.45)	6	10	10	73	49	42	125 (478)	177 (699)	217 (807)	280 (1060)	396 (1510)	560 (2090)	686 (2610)	792 (2990)	885 (3320)
0.129 (3.28)	5	12	12	69	44	41	129 (492)	182 (720)	223 (832)	288 (1100)	408 (1550)	577 (2160)	707 (2690)	816 (3080)	912 (3420)
0.156 (3.96)	8	8	8	83	57	52	129 (492)	182 (720)	223 (832)	288 (1100)	408 (1550)	577 (2160)	707 (2690)	816 (3080)	912 (3420)
0.177 (4.5)	10	7	7	88	69	64	131 (499)	185 (731)	227 (844)	293 (1110)	414 (1570)	585 (2190)	717 (2730)	828 (3120)	926 (3480)
0.141 (3.58)	7	10	10	76	50	46	132 (503)	186 (736)	228 (850)	295 (1120)	417 (1590)	590 (2200)	722 (2750)	834 (3150)	932 (3500)
0.213 (5.41)	15	5	5	101	77	72	133 (507)	188 (742)	230 (856)	297 (1130)	420 (1600)	594 (2220)	727 (2770)	840 (3170)	939 (3530)
0.109 (2.77)	4	20	20	52	32	31	133 (507)	188 (742)	230 (856)	297 (1130)	420 (1600)	594 (2220)	727 (2770)	840 (3170)	939 (3530)
0.25 (6.35)	20	3	3	109	86	78	134 (510)	189 (747)	232 (862)	299 (1140)	423 (1610)	598 (2240)	733 (2790)	846 (3190)	946 (3550)
0.136 (3.45)	6	12	12	71	46	42	138 (525)	195 (768)	238 (887)	308 (1170)	435 (1650)	615 (2300)	753 (2870)	870 (3280)	973 (3650)
0.141 (3.58)	7	12	12	73	48	44	143 (546)	203 (800)	248 (924)	320 (1220)	453 (1720)	641 (2390)	785 (2990)	906 (3420)	1013 (3800)

* At 1000 psi (70 bar) † AA104 전용
 ** 70°F (21°C)에서 물을 스프레이하는 것을 기초로 함.
 주: 표에서, psi와 bar 값은 서로 직접 전환이 아님.
 또한, GPH와 L/H 값은 서로 직접 전환이 아님.

Whirlchamber 용량 크기는 30 페이지 참조



WHIRLJET® SPRAYDRY® 노즐 성능 데이터

오리피스 인서트		Whirlchamber		스프레이 각도 (°)			물 용량 - GPH 시간 당 갤론 (L/H 시간 당 리터)**								
오리피스 직경 (mm)	인서트 번호	평면 WC-TC	경사 WCX-TC	100 psi (7 bar)	500 psi (35 bar)	1000 psi (70 bar)	100 psi (7 bar)	200 psi (15 bar)	300 psi (20 bar)	500 psi (35 bar)	1000 psi (70 bar)	2000 psi† (135 bar)	3000 psi† (210 bar)	4000 psi† (275 bar)	5000 psi† (340 bar)
0.25 (6.35)	20	4	4	109	85	77	146 (557)	207 (816)	253 (942)	327 (1240)	462 (1760)	653 (2440)	800 (3050)	924 (3490)	1033 (3880)
0.129 (3.28)	5	15	15	62	42	35	147 (561)	208 (821)	255 (948)	329 (1250)	465 (1770)	658 (2460)	805 (3070)	930 (3510)	1040 (3900)
0.156 (3.96)	8	10	10	78	54	51	148 (564)	209 (826)	256 (954)	331 (1260)	468 (1780)	662 (2470)	811 (3090)	936 (3530)	1046 (3930)
0.177 (4.5)	10	8	8	88	61	57	148 (564)	209 (826)	256 (954)	331 (1260)	468 (1780)	662 (2470)	811 (3090)	936 (3530)	1046 (3930)
0.213 (5.41)	15	6	6	97	75	72	149 (568)	211 (832)	258 (960)	333 (1270)	471 (1790)	666 (2490)	816 (3110)	942 (3560)	1053 (3950)
0.213 (5.41)	15	7	7	93	73	72	157 (597)	221 (874)	271 (1000)	350 (1330)	495 (1880)	700 (2620)	857 (3270)	990 (3740)	1107 (4160)
0.136 (3.45)	6	15	15	64	42	37	157 (601)	223 (879)	273 (1010)	352 (1340)	498 (1890)	704 (2630)	863 (3280)	996 (3760)	1114 (4180)
0.25 (6.35)	20	5	5	108	84	76	159 (608)	225 (890)	276 (1020)	356 (1350)	504 (1920)	713 (2660)	873 (3320)	1008 (3810)	1127 (4230)
0.156 (3.96)	8	12	12	74	50	49	163 (622)	231 (911)	283 (1050)	365 (1390)	516 (1960)	730 (2730)	894 (3400)	1032 (3900)	1154 (4330)
0.141 (3.58)	7	15	15	66	43	40	165 (630)	233 (922)	286 (1060)	369 (1400)	522 (1990)	738 (2760)	904 (3440)	1044 (3940)	1167 (4380)
0.177 (4.5)	10	10	10	83	59	55	172 (655)	243 (959)	297 (1100)	384 (1460)	543 (2070)	768 (2870)	941 (3580)	1086 (4100)	1214 (4560)
0.129 (3.28)	5	20	20	56	33	32	173 (659)	244 (964)	299 (1110)	386 (1470)	546 (2080)	772 (2890)	946 (3600)	1092 (4120)	1221 (4580)
0.25 (6.35)	20	6	6	103	82	75	178 (680)	252 (996)	309 (1140)	399 (1520)	564 (2150)	798 (2980)	977 (3720)	1128 (4260)	1261 (4740)
0.213 (5.41)	15	8	8	97	67	60	180 (688)	255 (1000)	312 (1160)	403 (1530)	570 (2170)	806 (3010)	987 (3760)	1140 (4300)	1275 (4790)
0.25 (6.35)	20	7	7	98	80	75	186 (709)	263 (1030)	322 (1190)	416 (1580)	588 (2240)	832 (3110)	1018 (3880)	1176 (4440)	1315 (4940)
0.136 (3.45)	6	20	20	57	34	33	187 (713)	264 (1040)	324 (1200)	418 (1590)	591 (2250)	836 (3130)	1024 (3900)	1182 (4460)	1322 (4960)
0.156 (3.96)	8	15	15	68	43	42	189 (720)	267 (1050)	327 (1210)	422 (1610)	597 (2270)	844 (3160)	1034 (3940)	1194 (4510)	1335 (5010)
0.177 (4.5)	10	12	12	81	56	50	189 (720)	267 (1050)	327 (1210)	422 (1610)	597 (2270)	844 (3160)	1034 (3940)	1194 (4510)	1335 (5010)
0.141 (3.58)	7	20	20	59	36	34	194 (738)	274 (1080)	335 (1240)	433 (1650)	612 (2330)	865 (3240)	1060 (4040)	1224 (4620)	1368 (5140)
0.213 (5.41)	15	10	10	87	65	56	210 (800)	297 (1170)	363 (1350)	469 (1780)	663 (2520)	938 (3510)	1148 (4380)	1326 (5010)	1483 (5570)
0.25 (6.35)	20	8	8	99	74	66	214 (818)	303 (1190)	371 (1380)	479 (1820)	678 (2580)	959 (3590)	1174 (4470)	1356 (5120)	1516 (5690)
0.177 (4.5)	10	15	15	72	48	46	224 (854)	317 (1250)	388 (1440)	501 (1900)	708 (2700)	1001 (3750)	1226 (4670)	1416 (5350)	1583 (5950)
0.156 (3.96)	8	20	20	60	38	37	229 (872)	323 (1270)	396 (1470)	511 (1940)	723 (2750)	1022 (3820)	1252 (4770)	1446 (5460)	1617 (6070)
0.213 (5.41)	15	12	12	86	60	58	235 (897)	333 (1310)	408 (1510)	526 (2000)	744 (2830)	1052 (3940)	1289 (4910)	1488 (5620)	1664 (6250)
0.25 (6.35)	20	10	10	96	66	64	250 (955)	354 (1390)	434 (1610)	560 (2130)	792 (3020)	1120 (4190)	1372 (5230)	1584 (5980)	1771 (6650)
0.177 (4.5)	10	20	20	66	40	38	271 (1030)	384 (1510)	470 (1740)	607 (2310)	858 (3270)	1213 (4540)	1486 (5660)	1716 (6480)	1919 (7210)
0.213 (5.41)	15	15	15	78	52	50	278 (1060)	393 (1550)	481 (1790)	622 (2370)	879 (3350)	1243 (4650)	1522 (5800)	1758 (6640)	1966 (7380)
0.25 (6.35)	20	12	12	98	62	60	281 (1070)	397 (1560)	486 (1810)	628 (2390)	888 (3380)	1256 (4700)	1538 (5860)	1776 (6710)	1986 (7460)
0.25 (6.35)	20	15	15	83	59	58	339 (1290)	479 (1890)	587 (2180)	757 (2880)	1071 (4080)	1515 (5670)	1855 (7070)	2142 (8090)	2395 (9000)
0.213 (5.41)	15	20	20	72	44	41	349 (1330)	494 (1940)	605 (2250)	781 (2970)	1104 (4210)	1561 (5840)	1912 (7290)	2208 (8340)	2469 (9280)
0.25 (6.35)	20	20	20	80	47	45	427 (1620)	604 (2380)	739 (2750)	955 (3640)	1350 (5140)	1909 (7150)	2338 (8910)	2700 (10200)	3019 (11340)

* At 1000 psi (70 bar)

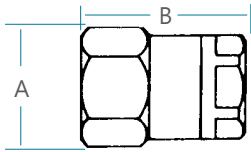
† AA104 전용

주: 표에서, psi와 bar 값은 서로 직접 전환이 아님. 또한, GPH와 L/H 값은 서로 직접 전환이 아님.

Whirlchamber 용량 크기는 30 페이지 참조

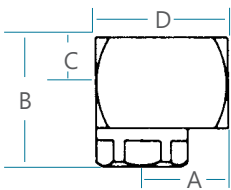


치수 & 중량



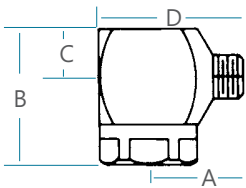
AA104 WHIRLJET SPRAYDRY 노즐

인입구 타입	인입구 연결	A	B	순 중량
AA (인-라인형)	1/4", 3/8", 1/2" NPT or BSPT (F)	1.75" (44.5 mm)	2.34" (59.5 mm)	1-1/4 lbs (.57 kg)



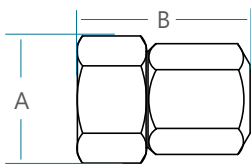
AA104 WHIRLJET SPRAYDRY 노즐

인입구 타입	인입구 연결	A	B	C	D	순 중량
A (앵글형)	1/2" NPT or BSPT (F)	1.88" (36.5 mm)	2.22" (56.3 mm)	.88" (22 mm)	2.31" (59.2 mm)	1-3/4 lbs (.80 kg)



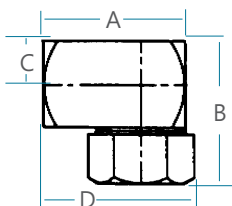
AA104 WHIRLJET SPRAYDRY 노즐

인입구 타입	인입구 연결	A	B	C	D	순 중량
B (앵글형)	3/8" NPT or BSPT (M)	1.63" (66.7 mm)	2.22" (56.3 mm)	.88" (22 mm)	2.34" (59.5 mm)	1-1/2 lbs (.68 kg)



SSTC WHIRLJET SPRAYDRY 노즐

인입구 타입	인입구 연결	A	B	순 중량
AA (인-라인형)	1/4", 3/8", 1/2" NPT or BSPT (F)	1.38" (34.9 mm)	2.28" (57.9 mm)	12-1/2 oz. (.36 kg)



SSTC WHIRLJET SPRAYDRY 노즐

인입구 타입	인입구 연결	A	B	C	D	순 중량
AAA (앵글형)	1/2" NPT or BSPT (F)	1.38" (34.9 mm)	2.09" (53.2 mm)	.63" (15.9 mm)	2" (51.3 mm)	1 lb (.45 kg)



WHIRLCHAMBER 오리피스 크기

Whirlchamber 용량 번호	접선 홀 직경 (mm)
1	.067" (1.70)
1.5	.083" (2.11)
2	.096" (2.44)
3	.125" (3.18)
4	.130" (3.30)
5	.136" (3.45)
6	.145" (3.68)
7	.152" (3.86)
8	.161" (4.09)
10	.172" (4.37)
12	.187" (4.75)
15	.159" (4.04) 2개 홀
20	.184" (4.67) 2개 홀

액세서리

오리피스 프레스
 SprayDry 노즐 캡으로부터 오리피스 인서트를 분리 및 설치
데이터 시트 22779 참조

고압용 스트레이너
데이터 시트 2820 참조

주문 정보

타입 AA104 노즐 어셈블리

노즐 타입	-	인입구 연결 (NPT)	-	인입구 타입	-	경사 저부 Whirlchamber	-	Whirlchamber 용량 번호	-	오리피스 인서트 번호	예시
											AA104 - 1/4 AA - TCX - 4 - 1.5

타입 AA104는 경사 저부 whirlchamber가 표준이다. 평면 저부 whirlchamber와 오리피스 인서트는 별도 주문 가능. 구성품 주문 정보 참조.

TYPE SSTC 노즐 어셈블리

인입구 연결 (NPT)	-	인입구 타입	-	경사 저부 Whirlchamber	-	Whirlchamber 용량 번호	-	오리피스 인서트 번호	예시
									1/4 AA - SSTC 4 - 2

타입 SSTC는 평면 저부 whirlchamber가 표준이다. 경사 저부 whirlchamber와 오리피스 인서트는 별도 주문 가능. 구성품 주문 정보 참조.

WHIRLCHAMBERS

Whirlchamber	-	Whirlchamber 용량 번호	-	경사 저부*	-	텅스텐 카바이드	예시
							WC 4 X* - TC

* 평면 저부용은 빈 칸으로 둔다.

오리피스 인서트

Whirlchamber	-	오리피스 인서트 번호	-	카바이드	예시
					WI 4 - YC



TANKJET® 탱크 세척 제품:

건조기, 용기, 저장 탱크 등의 세척에 이상적

가벼운 린스에서부터 가장 세척이 어려운 잔여물 제거까지, 우리는 직경 30 m (98 피트)까지의 건조기, 용기 그리고 탱크를 위한 솔루션을 보유하고 있다. 강력하고, 고충격력의 모터-구동과 터빈-구동 장치, 탱크 세척기, 스프레이 볼, 스프레이 세척 노즐 등으로부터 선택이 가능하다.

광범위한 제품 뿐만 아니라, 우리는 유제품, 식품, 화학과 제약 플랜트 등에서 고객의 세척 작업 최적화에 있어 수십 년간의 경험을 보유하고 있다. 또한, 지역 서비스와 글로벌 서비스를 제공한다. 전세계 80개 이상의 오피스에서 귀하 지역의 건조기/용기/탱크 세척에 대한 전문가를 보유하고 있다.



사례 연구: 유제품 플랜트에서 건조기 세척

문제점: 베이킹-온 스프레이 건조 파우더. 직경 3~11 m (10~35 피트) X 높이 3~18 M (10~60 피트) 범위의 타워

솔루션: TankJet 360 탱크 세척기.

탱크 세척기 유닛은 호스 릴과 도르래 바퀴 위에 설치된다. 이는 TankJet 360이 건조기의 중심으로 내려갈 수 있도록 한다. 세척 사이클의 마지막에서, TankJet 360은 (타워 높이에 따라) 추가적인 세척을 위해 다시 내려가거나 분리될 수 있다. 유닛은 7 ~ 8 bar (100 ~ 125 psi) 의 압력에서 작동하며 유량 범위는 265 ~ 378 lpm (70 ~ 100 gpm)로, 타워에 고충격력의 완전한 세척을 제공한다. TankJet 360을 사용하여, 타워는 매 3~5일마다의 세척만을 필요로 한다.

Viton®은 Dupont Performance Elastomers의 등록 상표이다.
PEEK®는 Victrex plc Corporation의 등록 상표이다.



Spraying Systems Co.®
Experts in Spray Technology

인천광역시 남동구 남촌동 613-10번지 33BL-10L
Tel: 032-821-5633 Fax: 032-811-6629
www.spray.co.kr

