



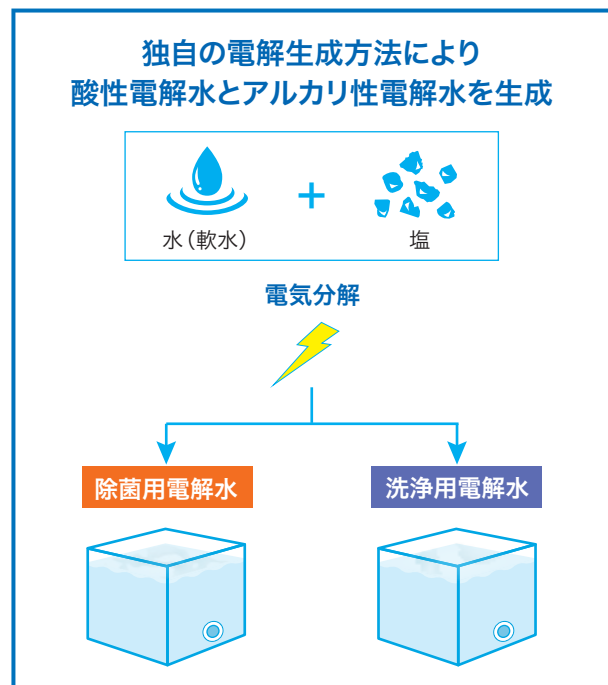
## 電解水生成装置 PS400-Pro

# PATHOSANS®

THE CLEAN THAT SAYS YOU CARE

## タッチパネルで簡単取水 洗浄水・除菌水を 効率的に生成

### ■ 生成水の概要



|        | 酸性        | アルカリ性    |
|--------|-----------|----------|
| pH     | 4.5 ~ 6.5 | 11 前後    |
| 生成水量   | 0.4L/min  | 0.4L/min |
| 有効塩素濃度 | 200ppm 前後 | -        |

※電解水の性質は、供給水の水質や運転設定などにより変動する場合がございます

### ■ 特長

- 水と塩のみを原料として、電気分解によって、除菌効果を有する酸性電解水と洗浄効果を有するアルカリ性電解水を同時に生成します。
- 従来の生成装置に実装されていた各ユニットをパッケージ化。タッチパネルの実装により扱いやすくなりました。
- 弊社独自のオープンバス方式を採用。ポンプを必要としないため、目詰まりや故障などポンプに起こりうるトラブルがありません。
- 酸性電解水は塩素の残留性が低いため、塩素臭がほとんど残ることがありません。
- 溶解性の高いペレット塩を使用。粒状の塩にあるような底部堆積による溶解不良が起こりません。

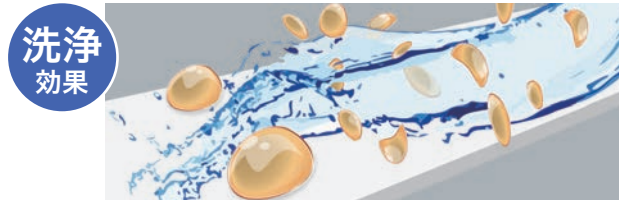
### ■ 電解水の効果

|      | 酸性                                 | アルカリ性              |
|------|------------------------------------|--------------------|
| 有効成分 | HClO<br>(次亜塩素酸)                    | NaOH<br>(水酸化ナトリウム) |
| 作用   | 同濃度の<br>次亜塩素酸ナトリウムの<br>約 80 倍の除菌速度 | たんぱく質を分解<br>油脂を鹸化  |
| 効果   | 除菌効果                               | 洗浄効果               |

## ■電解水の使用用途

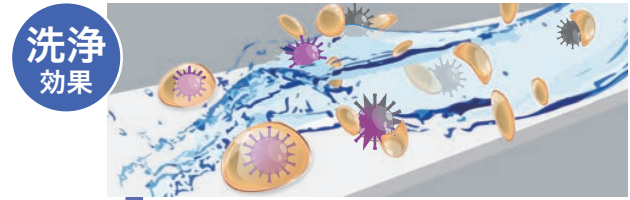
### アルカリ性電解水

水だけでは落ちにくいたんぱく汚れに効果を発揮。石鹼に含まれる成分と同じ水酸化ナトリウム(NaOH)を含んでいるので、汚れを落とす力があります。



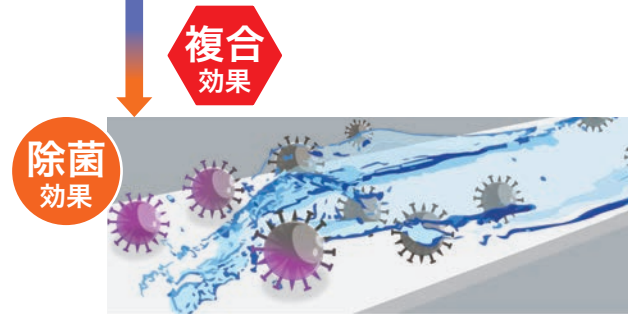
### アルカリ性電解水 + 酸性電解水

酸性電解水で除菌をする場合、有機物の汚れが存在すると、除菌効果が低減してしまいます。アルカリ性電解水で有機物を洗い落とし、菌を露出させることで、より高い除菌効果を得ることができます。



### 酸性電解水

ウイルスや除菌に有効な次亜塩素酸(HClO)を主成分とし、一般的な除菌に用いられている次亜塩素酸ナトリウムと同等以上の除菌効果を得られます。



### 安全性試験の結果

次亜塩素酸は、残留性が少なく安全性が高いため、安心してご利用いただけます。

| 試験名称                 | 判定        | 試験成績書番号            | 試験成績書発行日   |
|----------------------|-----------|--------------------|------------|
| ヒト培養角膜モデルを用いる眼刺激性試験  | 非刺激性      | 第21026610001-0101号 | 2021年5月18日 |
| ヒト培養皮膚モデルを用いる皮膚刺激性試験 | 非刺激性      | 第21026610001-0201号 | 2021年5月18日 |
| 急性経口毒性試験             | 異常は認められない | 第21026610001-0501号 | 2021年6月1日  |
| 気管内投与による急性毒性試験       | 異常は認められない | 第21026610001-0601号 | 2021年6月17日 |

試験先：一般財団法人日本食品分析センター

### 【仕様】

|  |      |  |
|--|------|--|
|  | 寸法   | W720mm x D720mm x H1700mm<br>SS 塗装、キャスター付き |
|  | 質量   | 194kg                                      |
|  | 電源   | AC100V 50/60Hz                             |
|  | 消費電力 | 0.8kW                                      |
|  | 接続   | 給水 15A サイズホース                              |
|  | 排水口  | 20A サイズホース                                 |

### ～電解水に関する注意事項～

本電解水は、皮膚に対する刺激性や腐食性は低いです。人によっては敏感に反応する可能性があります。刺激を感じる場合や皮膚が弱い方は、保護用手袋や保護用メガネの着用をお勧めいたします。●皮膚刺激を感じたら、すぐに流水ですすいでください。改善されない場合は専門医にご相談ください。●目に入らないようにしてください。目に入った場合は、すぐに流水ですすいでください。改善が見られない場合は専門医にご相談ください。●飲用ではありません。摂取しないでください。誤って飲んでしまった場合は、水を多めに飲み専門医にご相談ください。●空間噴霧を行う場合は、無人の状態での実施をお勧めいたします。万一作業員がいる場合、作業員は防護服、手袋、ゴーグル、マスク等を着用してください。作業後、人が入る前に十分に換気を行ってください。●他の化学薬品とは混ぜないでください。●保管の際は直射日光、高温、凍結温度を避け、またアルミ・ニス塗りの家具等使用できない場所、機械類の付近には保管しないでください。●食品添加物ではございません。食品への直接のご使用はお控えください。飲食器等の除菌や洗浄にご使用の場合は十分なすすぎを行ってください。本製品に関連した如何なる損害が発生した場合も、弊社は一切の責任を負いかねますのであらかじめご了承ください。●経時により効果が徐々に低下いたします。電解水の生成日から、酸性電解水は30日以内、アルカリ性電解水は2週間以内のご使用をお勧めいたします。

※製品の外観、仕様は予告なく変更する場合があります



**Spraying Systems Co., Japan**

Experts in Spray Technology

www.spray.com/ja-jp/



八日市場工場 認証取得

### スプレーイング システムス ジャパン合同会社

本社：東京都品川区東五反田5-10-25(齊征池田山ビル) TEL 03(3445)6031 FAX 03(3444)5688  
 東京営業所：TEL 03(3449)6061 仙台営業所：TEL 022(746)9830 静岡営業所：TEL 0545(51)5671  
 名古屋営業所：TEL 052(910)8281 大阪営業所：TEL 06(6784)2700 九州営業所：TEL 092(627)1715  
 八日市場工場：千葉県匝瑳市みどり平2-4 TEL 0479(73)3157 FAX 0479(73)6671



Spray Nozzles



Spray Control



Spray Analysis



Spray Fabrication