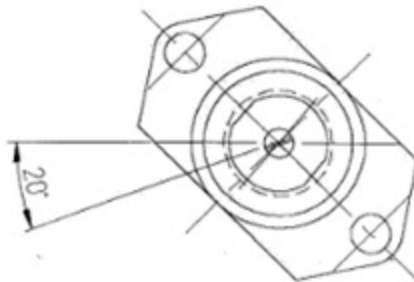
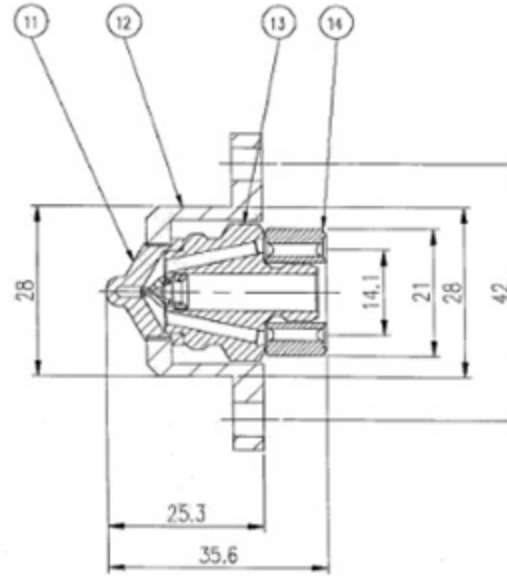
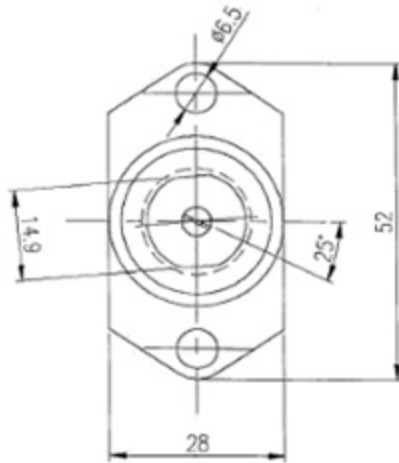


NO.	DATE	REVISION & DESCRIPTION	REVISED	CHECKED
△				
△				



조립시 각도

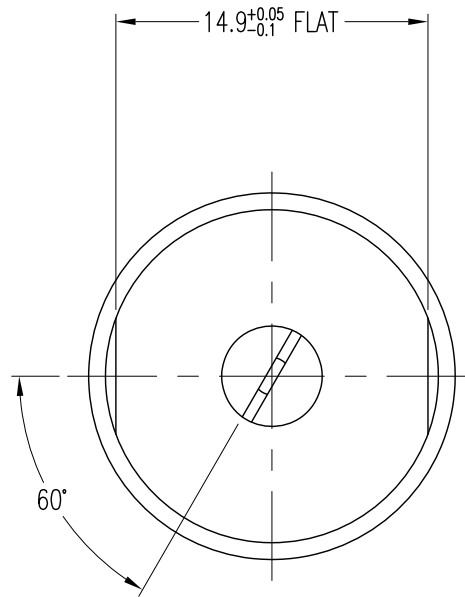
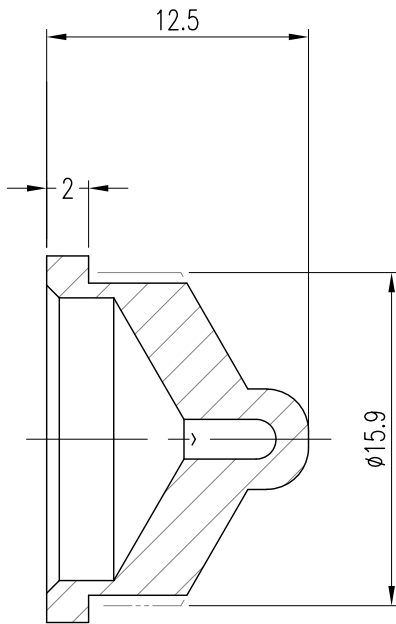
AIR CAP 품명 : KPA136367-SS
 FLUID CAP 품명 : PF1050DF-SS
 RETAINER RING 품명 : KAD147121-AL

14	PERFORATED GASKET	EPDM	1	구매용
13	DPE 2050	SUS303	1	구매용
12	CAP 73328-2	AL6061	1	
11	PA NOZZLE	SUS303	1	

ITEM	COMPONENT	MATERIAL	Q'TY	REMARKS
DESC.	MIST HEADER	DATE :	DES BY :	
	AIR ATOMIZING	SCALE : 1/1	CH BY : B.SKIM	
 MEC CO., LTD		CUSTOMER :	DWG. NO.	M-NZ-001

지시와 용접기호		필사가공치수의 지시와 일반치수 허용차 (KS B 0412 준급)						SPECIFICATION		
	구분	0.5 이상 3 이하	3 초과 6 이하	6 초과 30 이하	30 초과 120 이하	120 초과 1000 이하	PRESSURE (X) (Kg/Cm ²)	SPRAY ANGLE(° ±5°) (XXX) ~ (XXX) ~ (XXX)	CAPACITY(M ³ /MIN)	
	허용차	±0.1	±0.2	±0.3	±0.5	±0.8				
지시와 표시부분		SURFACE ROUGHNESS(KS B 0617)								
C=	다듬질기호	~	▽	▽▽	▽▽▽	▽▽▽▽				
R=	Rmax		100S	25S	6.3S	0.8S				

ECO NO.	DATE	REVISION & DESCRIPTION	REVISED	CHECKED	APPROVED
△					
△					

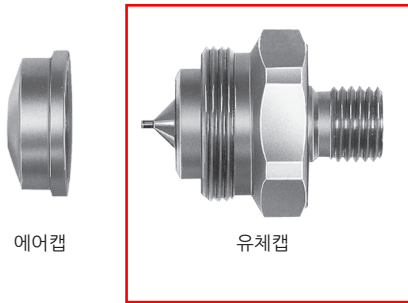


1	PA(KPA136367-SS)	SUS304	1	
ITEM	COMPONENT	MATERIAL	Q'TY	REMARKS
DESC.	KPA136367-SS AIR ATOMIZING	CUSTOMER :		
APP BY.	CH BY.	DES BY.	PRODUCT NAME :	
J.H.JUNG	S.H.LEE	T.H.JUNG		
SPECIFICATION		SCALE :	CREATE DATE :	
PRESSURE	SPRAY ANGLE ($\pm 7^\circ$)	1:1	2021.02.02	
(XXX)	(XXX)~(XXX)~(XXX)	THIRD ANGLE	DWG. NO. :	
(kg/cm ²)	(XXXX)~(XXXX)~(XXXX)		56136-367-C1	
	CAPACITY (ℓ/min $\pm 7\%$)	Spraying Systems Co., Korea Expert in Spray Technology		



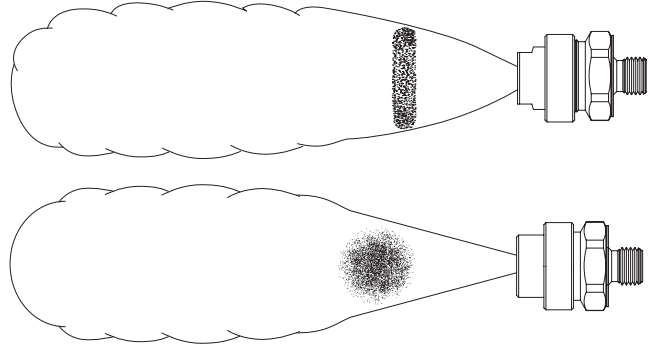
스프레이 셋업 특징

- 각 시리즈는 가압식 스프레이 셋업 또는 사이폰 스프레이 셋업으로 이용 가능하다.
- 각 셋업은 특정 용량과 스프레이 커버리지 범위 성능과 함께 특정 스프레이 패턴을 제공한다.
- 스프레이 셋업은 각 노즐 시리즈용으로 호환 가능하다.
 - 원형 스프레이: 확장된 원형 스프레이 패턴.
 - 광각 원형 스프레이: 중공원형 타입, 광각 원형 스프레이 패턴.
 - 360° 원고리형 스프레이: 중공원형 타입의 360° 원고리형 스프레이 패턴.
 - 부채꼴 스프레이: 확장된 부채꼴 또는 시트형 스프레이 패턴.
 - 편향 부채꼴 (deflected flat) 스프레이: 인입구 연결 축으로부터 벗어난 확장된 부채꼴 또는 시트형 스프레이 패턴.
- 각 스프레이 셋업은 에어캡과 유체캡으로 구성된다.
- 더 많은 정보는 데이터 시트 10616 과 10616-1 참조.



미세분무 제어 특징

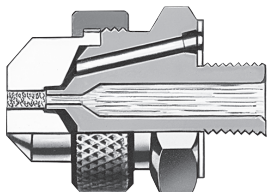
- 스프레이 셋업의 에어와 액체 압력 조정으로 달성.
- 더 미세한 미세분무는 에어 압력 증가 또는 액체 압력 감소로 달성되며, 액체 유량에 대해 높은 비율의 에어 유량이 나타난다.



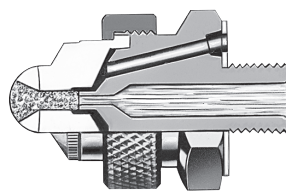
가압식 셋업의 외부 혼합: 부채꼴과 원형 스프레이 패턴

내부 혼합 특징

- 액체와 에어는 완전한 미세분무 스프레이를 생성하기 위해 내부적으로 혼합된다.
- 액체와 가스 흐름은 독립적이지 않으며, 에어 흐름의 변화는 액체 흐름에 영향을 준다.
- 내부 혼합은 가압식 셋업을 사용하며, 다음의 스프레이 패턴으로 이용 가능하다:
 - 360° 원고리형 스프레이.
 - 편향 부채꼴 스프레이.
 - 타원 스프레이.
 - 부채꼴 스프레이.
 - 원형 스프레이.
 - 광각 원형 스프레이.



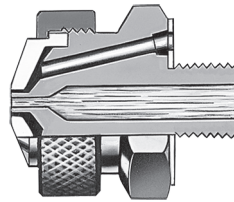
가압식 셋업의 내부 혼합: 원형 스프레이 패턴



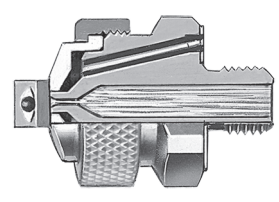
가압식 셋업의 내부 혼합: 부채꼴 스프레이 패턴

외부 혼합 특징

- 액체와 에어 흐름은 노즐의 외부에서 혼합된다.
- 에어와 액체 흐름은 독립적으로 제어될 수 있다.
- 고점도 액체와 연마액에 효과적이다.
- 외부 혼합은 사이폰 셋업 또는 가압식 셋업을 사용할 수 있다.
- 사이폰 셋업을 사용할 때 원형 스프레이 패턴이 산출된다.
- 가압식 셋업을 사용할 때 부채꼴 스프레이 패턴이 산출된다.



사이폰 셋업의 외부 혼합: 원형 스프레이 패턴

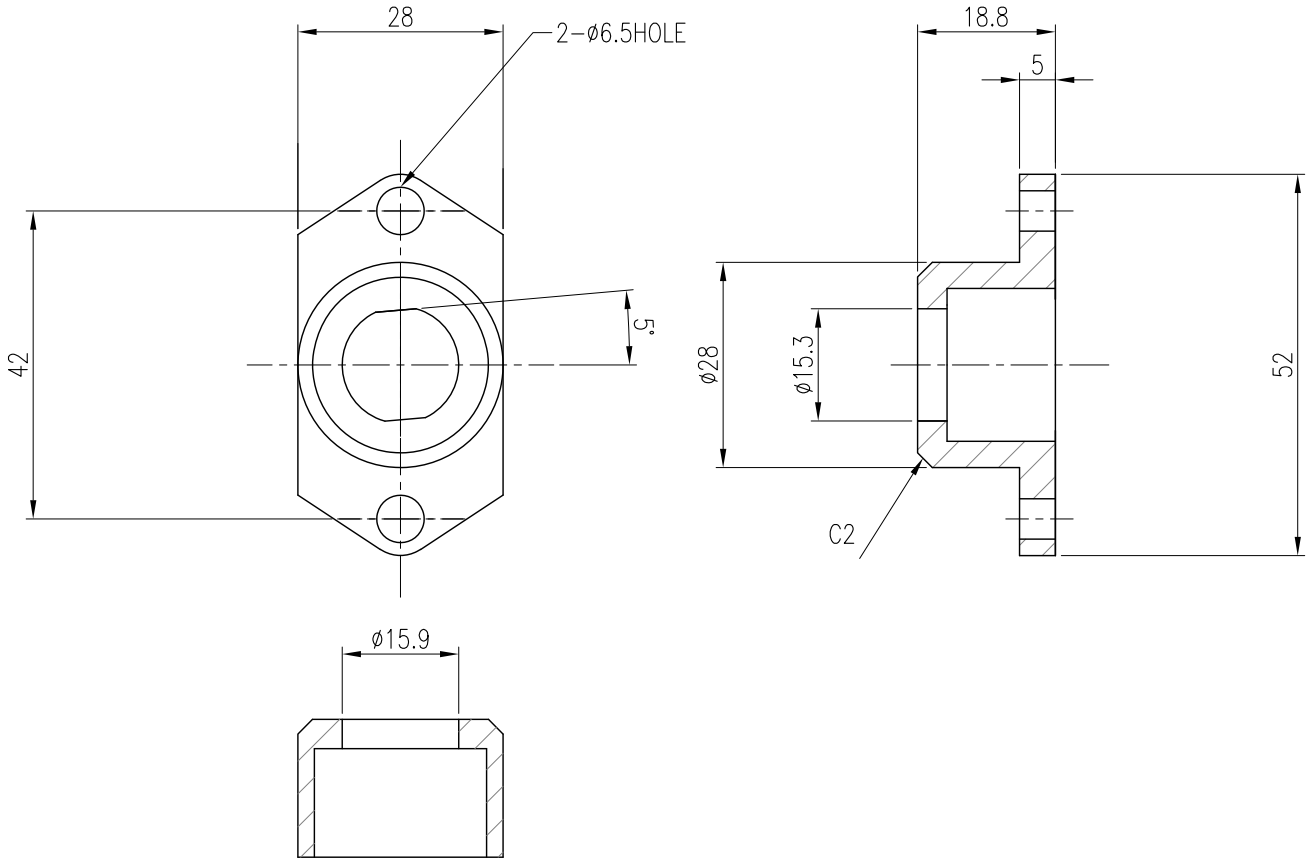


가압식 셋업의 외부 혼합: 부채꼴 스프레이 패턴



8 7 6 5 4 3 2 1


ECO NO.	DATE	REVISION & DESCRIPTION	REVISED	CHECKED	APPROVED



F
E
D
C
B
A

F
E
D
C
B
A

SPECIFICATION	
PRESSURE (XXX) (kg/cm ²)	SPRAY ANGLE ($\pm 7^\circ$) (XXX)~(XXX)~(XXX) (XXXX)~(XXXX)~(XXXX) CAPACITY (l/min $\pm 7\%$)

1	ADAPTER(KAD147121-AL)	AL6061	1	REMARKS
ITEM	COMPONENT	MATERIAL	Q'TY	REMARKS
DESC.	KAD147121-AL ADAPTER	CUSTOMER :		
APP BY.	CH BY.	DES BY.	PRODUCT NAME :	
J.H.JUNG	S.H.LEE	T.H.JUNG	SCALE : 1:1	
 Spraying Systems Co., Korea Expert in Spray Technology		CREATE DATE : 2021.02.02		
		DWG. NO. : 56147-121-C1		

8 7 6 5 4 3 2 1



JOB NO.

品名 DESCRIPTION WHIRLJET NOZZLE
Y32713-B3/880-SS1.4-70

客先 CUSTOMER

個数 QUANTITY

納期 DELIVERY

質量 MASS

品番 ITEM 名称 COMPONENT 材質 MATERIAL

① CAP SUS303

② BODY SUS303

③

④

⑤

備考

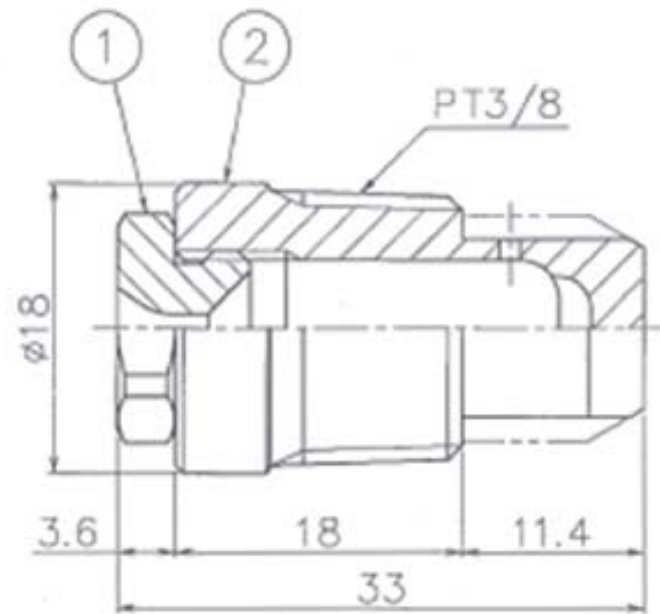
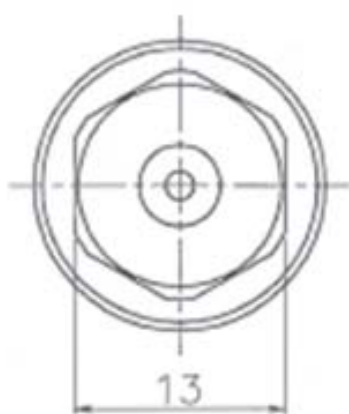
番号 NO. 日付 DATE 改訂内容 REVISED 担当 BY 承認 CHECK

スプレーイングシステムズファーストカンパニー日本支社
Spraying Systems For East Co., Japan Branch

APPROVED Y.A CHECKED S.C.K DESIGNED T.H DRAWN H.S

SCALE FREE DWG NO.

DATE 5-17-02 32713-245-01C2



製作仕様

圧力	流量	スプレー角度
0.196 MPa (2.0kgf/cm ²)	0.9 L/min	70°